



Saale-Unstrut

GASTGEBER

in Saale-Unstrut




www.saale-unstrut-tourismus.de



Saale-Unstrut online

Wir zeigen Ihnen, was es alles zu entdecken gibt. Holen Sie sich Anregungen, bummeln Sie virtuell durch die Region, planen Sie Ihren nächsten Veranstaltungsbesuch – Saale-Unstrut wird Sie überraschen.

Noch mehr Inspiration gewünscht? Bei Facebook, Instagram und Co. halten wir Sie auf dem Laufenden und zeigen Ihnen regelmäßig Saale-Unstruts wunderschöne Seiten.

-  **SaaleUnstrutTourismus**
handgemacht.in.saale.unstrut
-  **@saaleunstrut #saaleunstrut**
@handgemacht_saale.unstrut
-  **www.saale-unstrut-tourismus.de**
www.handgemacht-saale-unstrut.de



Herzlich Willkommen in

Saale Unstrut

Saale-Unstrut ist das sonnenreiche Weinanbaugebiet zwischen den Flüssen Saale, Unstrut, Weißer Elster und Ilm. Der Jugendstil-künstler Max Klinger glaubte, hier die »Toskana des Nordens« gefunden zu haben. Tatsächlich hat das klimatisch verwöhnte Hügelland entlang der Flüsse mediterranes Flair: Alte Weinberge mit urigen Trockenmauern und romantischen Weinberghäuschen prägen das Bild. Im Gastgeberverzeichnis

finden Sie Unterkünfte entsprechend Ihren Wünschen: das 4-Sterne-Hotel genauso wie die gemütliche Pension. Sie suchen die komfortable Ferienwohnung, das günstige Privatzimmer oder wollen direkt beim Winzer wohnen? Für jeden Geschmack und jeden Geldbeutel ist die passende Übernachtungsmöglichkeit dabei. Wir freuen uns auf Ihren Besuch.

Ihr freundliches Team vom Saale-Unstrut-Tourismus

Tel.: 03445 233790
info@saale-unstrut-tourismus.de
www.saale-unstrut-tourismus.de

Inhalt

Naumburg, Bad Kösen & Umgebung	4
Freyburg (Unstrut) & Umgebung	18
Bad Sulza & Umgebung	23
Bad Bibra & Umgebung	26
Nebra & Umgebung	28
Laucha & Umgebung	29
Der Geiseltalsee – Bad Lauchstädt, Braunsbedra, Mücheln & Umgebung	30
Querfurt & Umgebung	33
Merseburg	34
Weissenfels	36
Zeitz & Umgebung	38
Gästeliebling	39
Jena & Umgebung	40
Kahla & Umgebung	42
Bad Klosterlausnitz & Umgebung	43
Stadtpläne der Region	44
Impressum	51



Domstadt Naumburg

Beeindruckende Kultur,
echte Zeitzeugen
und vollkommener Genuss

Eingebettet in die mit Kulturdenkmalen gesprenkelte Bilderbuch-Szenerie der Burgen- und Weinregion Saale-Unstrut liegt das fast 1.000-jährige Naumburg, eine der schönsten Domstädte Mitteldeutschlands. Wahrzeichen der Stadt ist der als UNESCO-Welterbe ausgezeichnete Dom St. Peter und Paul und seine berühmte Stifterfigur Uta – die schönste Frau des Mittelalters.

Den besten Rundblick über die Altstadt bietet die ehemalige Türmerwohnung der Kirche St. Wenzel. Das Gotteshaus beherbergt zudem die größte authentische Bach-Orgel weltweit, die ganzjährig musikalische Höhepunkte bietet. Ein weiterer kultureller Anziehungspunkt ist das kleinste Stadttheater Deutschlands, eine ehemalige Puppenbühne, die sich im Laufe der Jahrzehnte zum Ensembletheater entwickelte. In einer der ältesten Straßen Naumburgs fällt die 135 Jahre alte Bürstenmanufaktur ins Auge, ein echtes Unikat das sogar schon in der New York Times Erwähnung fand.

Mit der »Wilden Zicke«, so nennen die Naumburger schmunzelnd ihre Straßenbahn, ist der besondere Charme Naumburgs wortwörtlich auf »historischer Schiene« erfahrbar. Die Wagen verkörpern sämtliche in der DDR hergestellte Fahrzeugtypen und selbst im Linienverkehr sind ausschließlich historische Fahrzeuge unterwegs.

Marktplatz Naumburg | Wein genießen | UNESCO-Welterbe Dom St. Peter und Paul



Heilbad Bad Kösen

Sprudelnde Solequellen,
echte Traditionen
und schöne Wanderwege

Umgeben von Weinbergen und Mischwäldern liegt das klimatisch verwöhnte Heilbad Bad Kösen. Dank seiner reizvollen Lage und Solevorkommen ist Bad Kösen seit mehr als 200 Jahren ein beliebter Kur- und Urlaubsort.

Wahrzeichen des kleinen Ortes ist das imposante Gradierwerk, welches hoch über der Saale auf einem Kalksteinplateau thront.

Die Sole, die zur Verdunstung im Gradierwerk über Schwarzdornreisig tropft, erzeugt ideale Bedingungen für die Freiluftinhalation. Die historischen Salinenanlagen zählen zu den bedeutendsten technischen Denkmälern Europas und haben als zusammenhängender Komplex echten Unikat-Charakter.

Im modernen Kurmittelzentrum »kosalina« stehen die traditionell bewährten Heilmittel Sole, Wasser, Wärme und Salz im Mittelpunkt der Gesundheits- und Wellnessangebote.

Neben der Salinengeschichte kann das Vermächtnis der weltbekannten Puppengestalterin Käthe Kruse, die von 1912 bis 1950 in Bad Kösen wirkte, im »Romanischen Haus« bestaunt werden.

Rudelsburg | Saaleschiffahrt Bad Kösen | Freiluftinhalation am Gradierwerk



Gasthof Zufriedenheit



Steinweg 26
06618 Naumburg
Tel.: 03445 791 20 51
Fax: 03445 791 20 54
welcome@gasthof-zufriedenheit.de
www.gasthof-zufriedenheit.de

Gasthof Zufriedenheit Betriebsgesellschaft mbH
Steinweg 26 | 06618 Naumburg



Elegante Sachlichkeit in 15 großen Zimmern und zwei Suiten, nur einen kurzen Spaziergang vom Naumburger Dom entfernt. Zwölf der hellen Räume blicken in den Hofgarten, es dominieren klare Linien und regionale Baustoffe. Die beiden Suiten als gemütliche Maisonettes und die drei Deluxe Zimmer blicken auf den Steinweg – eine Fußgängerzone, die jahrhundertalte Verbindung zwischen Dom und Marktplatz.

Wir heißen Sie herzlich willkommen, auf Ihrem Zimmer steht schon eine Flasche Mineralwasser bereit und am Morgen lockt das charmante Frühstück. Zu allen Tageszeiten servieren wir Zeitgemäßes in Restaurant und Weinstube. In der Wohnhalle erwarten Sie kommunikative Momente – wenn Sie mögen – und eine umfassende Bibliothek, die von den Geheimnissen der Region zu berichten weiß. Planen Sie kurzweilige Erkundungen der Umgebung, weisen Ihnen unsere Mitarbeiter gern den Weg in die Genuss- und Kulturlandschaft des südlichen Sachsen-Anhalts, empfehlen Ausflugsziele und übernehmen das Organisatorische.

Preis/ÜN/Zimmer*		Zimmer / Betten	
DZ klein	160,00 €		17/38
DZ groß	ab 175,00 €		
DZ Deluxe	ab 210,00 €	DZ	15
SUI	ab 245,00 €	SUI	2



Hotel + Gasthaus & Straußenhof Sonnekalb* GbR**



Kleinheringen 4
06618 Naumburg
Tel.: 03445 79 79 060
Fax: 0364 61 20 754
hotel@sonnekalb.de
www.hotel-sonnekalb.de

Hotel Sonnekalb GbR
Kleinheringen 4 | 06618 Naumburg



Lassen Sie sich von der Saale-Unstrut Region inspirieren, an einen Ort an dem sich alles darum dreht Ruhe in einer Oase der Entspannung zu schaffen damit unsere Gäste abschalten können. Tolle Weine im Biergarten genießen, die fantastischen Aussichten der Höhen bei Ihrer Wanderung zu Fuß oder per Rad auf sich wirken lassen oder einfach nur einmal die regionalen Spezialitäten genießen. Das ist Urlaub im Hotel Sonnekalb.

Preise richten sich immer nach Buchungszeitraum und Buchungsdauer.

Preis/ÜN/Person*	Zimmer/Betten	15/28
EZ	EZ	1
DZ	DZ	11
DB	TW	1
SUI	DB	1
	SUI	1



Pension „Alter Bischofshof“



Preis/ÜN/Person*	Zi/Betten	8/24
DZ als EZ ab 65,00 €	DZ als EZ	2
DZ ab 46,50 €	DZ	8
Preis/ÜN/Person	FW	2
FW ab 45,00 €		

Übernachten Sie direkt an der UNESCO-Welterbestätte Naumburger Dom. In detailreich eingerichteten, gemütlichen Zimmern und Ferienwohnungen spiegelt sich die Geschichte des Hauses und der Naumburger Bischöfe wider! Profitieren Sie von interessanten Angeboten für die Besichtigung des Naumburger Doms.

Domplatz 20
06618 Naumburg
Tel.: 03445 230 11 15
d.stier@vereinigtdomstifter.de
www.alterbischofshof-naumburg.de

Vereinigte Domstifter zu Merseburg und Naumburg und des Kollegiatstifts Zeitl | Domplatz 19 | 06618 Naumburg



Hotel und Restaurant Rittergut Kreipitzsch***



Preis/ÜN/Person*	Zi/Betten	20/35
EZ ab 60,00 €	EZ	5
DZ ab 47,50 €	DZ	15

Von einer Anhöhe schaut unser Hotel & Restaurant Rittergut in die Landschaft des Saaletals. Genießen Sie von unserer Terrasse das Burgenpanorama bei einem leckeren Essen oder einem Glas Wein von Saale und Unstrut.

Wir bieten eine besondere Atmosphäre für jeden Anlass- sei es privat oder geschäftlich

Zum Rittergut 11
06628 Naumburg
Tel.: 034466 60 00 | Fax: 034466 60 050
hotelrittergut@rudelsburg.com
www.hotelrittergut.de

Hotel und Restaurant Rittergut Kreipitzsch
Zum Rittergut 11 | 06628 Naumburg



Gasthaus und Hotel Zur Henne **S**



Preis/ÜN/Person	Zi/Betten	
EZ ab 50,00 €	EZ	29/58
DZ ab 39,50 €	DZ	6
DB ab 39,50 €	DB	15
VZ ab 40,50 €	VZ	4
SUI ab 56,50 €	SUI	2

Genießen Sie die Ruhe in den Weinbergen, vor der Domstadt Naumburg. Die ehemalige Hennenbrauerei ist heute ein 3+ Sterne Superior Hotel mit Restaurant, Weinkeller, Biergarten, Herrenzimmer und Spiegelsaal. Unsere regionale bürgerliche Küche sowie das Hennebräu ist über die Landesgrenzen bekannt.

Henne 1
06618 Naumburg
Tel.: 03445 23 260 | Fax: 03445 23 26 26
info@gasthaus-zur-henne.de
www.gasthaus-zur-henne.de

Michael Schmidt e.K.
Henne 1 | 06618 Naumburg



Pension »Onkel Ernst«



Preis/ÜN/Person*	Zi/Betten	
DZ ab 44,50 €	DZ	5/10
EZ ab 62,00 €		5

Direkt zwischen Markt und Marienplatz, im Herzen der Naumburger Altstadt gelegen. Alle DZ auch als EZ buchbar.

Marienstraße 19
06618 Naumburg
Tel.: 03445 77 04 65
hallo@onkel-ernst.de
www.onkel-ernst.de

Matte GbR
Marienplatz 15 | 06618 Naumburg



Gastwirtschaft und Hotel »Hallescher Anger«



Preis/ÜN/Person	Zi/Betten	
DZ ab 41,50 €	DZ	11/26
DZ als EZ ab 60,00 €	DZ	11
FW ab 43,00 €	FW	1

Am romantischen Ufer der Saale befindet sich die Gastwirtschaft und Hotel »Hallescher Anger«. Komfortable Themenzimmer bieten den Gästen Vielfalt und Individualität. Die ruhige Lage direkt an den Saalewiesen lädt zu einem besonders erholsamen Aufenthalt ein. Lassen Sie sich im Restaurant »Luise« kulinarisch verwöhnen.

Hallescher Anger 1
06618 Naumburg
Tel.: 03445 23 752 0 | Fax: 03445 23 752 29
info@hallescher-anger.de
www.hallescher-anger.de

Gastwirtschaft & Hotel »Hallescher Anger«
Inhaber Michael Schmidt | Hallescher Anger 1 | 06618 Naumburg



Herberge und Erlebnispension »Alte Scheune Flemmingen«



Preis/ÜN/Person*	Zi/Betten	
EZ ab 61,00 €	EZ	7/13
DZ ab 43,50 €	DZ	3
TW ab 43,50 €	TW	3
		1

Ruhig am Stadtrand von Naumburg gelegen, halbstündliche Busanbindung nach Naumburg, rustikales Ambiente, gemütliche Sitzecken im Hof und im Garten, Familienfeiern, Kegelbahn, 1,2 km zum Sport- und Freizeitbad »bulabana«. In einem Zimmer gibt es die Möglichkeit für 2 Aufbettungen für Kinder bis 14 Jahre.

Dorfstraße 26
06618 Naumburg OT Flemmingen
Tel.: 03445 77 64 11
kontakt@altescheune-flemmingen.de
www.altescheune-flemmingen.de

Maren Kreibe
Dorfstraße 26 | 06618 Naumburg OT Flemmingen



Atrium Hotel Amadeus ****



Preis/ÜN/Person*	Zi/Betten	
EZ ab 79,00 €	EZ	145/210
DZ ab 49,50 €	DZ	62
	VZ	71
		12

Das 4-Sterne Atrium Hotel Amadeus ist Ihr Gastgeber im Herzen Deutschlands. Entscheiden Sie auf der hauseigenen Sonnenterrasse und genießen ein Glas Saale-Unstrut Wein. Ideal gelegen für Ihre Entdeckungsreise der Saale-Unstrut-Region und zwischen den Städten Leipzig, Erfurt und Jena.

Pretzcher Straße 20
06721 Osterfeld
Tel.: 034422 30 100 | Fax: 034422 30 10 99
info@atrium-hotel-amadeus.de
www.atrium-hotel-amadeus.de

Hotel Osterfeld GmbH
Pretzcher Straße 20 | 06721 Osterfeld



Pension »typisch Naumburg«



Preis/ÜN/Person*	Zi/Betten	
EZ ab 70,00 €	DZ	6/12
DZ ab 45,00 €		6

Inhabergeführte Pension im Herzen der Domstadt Naumburg. Alle Sehenswürdigkeiten zu Fuß zu erreichen. Alle Doppelzimmer sind auch als Einzelzimmer buchbar.

Reußenplatz 10
06618 Naumburg
Tel.: 03445 261 50 23
info@typisch-naumburg.de
www.typisch-naumburg.de

Pension »typisch Naumburg«
Reußenplatz 10 | 06618 Naumburg



Gasthof »Alter Felsenkeller«



Preis/ÜN/Person*	Zi/Betten	
DZ als EZ ab 85,00 €	DZ	9/18
DZ ab 52,00 €		9

Direkt und ruhig an der Saale und am Radweg gelegen. Bis zum Markt sind es 2401 Meter. Im Biergarten hat man eine wunderbare Sicht auf die Saale und die Schönburg. Frühstück wird sehr gern auf der Terrasse.

Alter Felsenkeller 1
06618 Naumburg
Tel.: 03445 26 12 54
info@alterfelsenkeller.de
www.alterfelsenkeller.de

Gasthof »Alter Felsenkeller«
Alter Felsenkeller 1 | 06618 Naumburg



Euroville Jugend- und Sporthotel



Preis/ÜN/Person*	Zi/Betten	
EZ ab 46,00 €	EZ	36/112
DZ ab 36,00 €	DZ	5
	TW	2
	DB	10
	DB	5
	VZ	14

Das Euroville Jugend- und Sporthotel befindet sich am Stadtrand von Naumburg in Richtung Flemmingen. Wir bieten einfach ausgestattete Zimmer mit Du/WC, WLAN und kostenfreie Parkplätze.

Am Michaelisholz 115
06618 Naumburg
Tel.: 03445 78 17 50 | Fax: 03445 78 17 15
rezeption@euroville.de
www.euroville.de

DKB Stiftung Jugenddörfer gGmbH
Am Michaelisholz 115 | 06618 Naumburg



Hotel garni St. Marien***



Preis/ÜN/Person*	Zi/Betten	
EZ ab 60,00 €	EZ	17/34
DZ ab 42,00 €	DZ	2
DB ab 40,00 €	TW	7
Aufbettung 25,00 €	DB	6
	DB	2

Zentral in historischer Altstadt, inhabergeführtes Haus, abgeschlossener Innenhof, separater Fahrradraum, Parkplatz, teils überdacht (Reservierung empfohlen), W-LAN kostenfrei, gekühlte Getränke auf beiden Etagen

Marienstraße 12
06618 Naumburg
Tel.: 03445 23 540 | Fax: 03445 23 54 22
hotel-st.marien@gmx.de
www.hotel-garni-st-marien.de

Hotel garni St. Marien, Inhaber Elke Becker
Marienstraße 12 | 06618 Naumburg



Caféhaus & Pension Kattler



Preis/ÜN/Person*	Zi/Betten	
EZ ab 50,00 €	EZ	9/16
DZ ab 45,00 €	DZ	2
	DZ	6
	TW	1

Altstadt, Fußgängerzone, ruhige, zentrale Lage, Aufbettung für 1 Person inkl. Frühstück/Nacht 45,00 €

Lindenring 40
06618 Naumburg
Tel.: 03445 20 28 23 | Fax: 03445 20 22 27
info@cafehaus-kattler.de
www.cafehaus-kattler.de

Inhaberin Marion Kattler



Grochlitzer Pension



Preis/ÜN/Person*	Zi/Betten	
EZ ab 65,00 €	DZ	6/14
DZ ab 42,50 €	VZ	5
3./4. Pers. ab 25,00 €		1

Ruhige Lage im Ortsteil Grochlitz, 100 m zum ÖPNV, 500 m bis Saale-Radweg, 1000 m zum Markt, Fahrradverleih, Vierbettzimmer mit Doppelbett und Doppelstockbett (für Kinder bis 14 Jahre geeignet)

Badstraße 12
06618 Naumburg
Tel.: 03445 25 85 007
grochlitzer-pension@web.de
www.grochlitzer-pension@web.de

Inhaber Marko Börner



Flair Hotel und Restaurant Villa Ilse ***



Preis/ÜN/Person*	Zi/Betten	16/29
EZ ab 80,00 €	EZ	3
DZ ab 60,00 €	DZ	13

Ruhige Lage am Südhang, mit Wald- und Weingarten, Ausgangspunkt für Wander-, Rad- und Bootstouren, moderne deutsche Küche, Wintergartenrestaurant, klimatisiertes Weinbergshaus für Tagungen, Familienfeiern und Weinverkostungen

Ilsekweg 2
06628 Naumburg OT Bad Kösen
Tel.: 034463 36 60 | Fax: 034463 366 20
info@villa-ilske.de
www.villa-ilske.de

Hotel und Restaurant Villa Ilse UG
Ilsekweg 2 | 06628 Naumburg OT Bad Kösen

13 DZ sind 3x DZ Komfort und 10x reine DZ

Weinpension Großjena



Preis/ÜN/Person*	Zi/Betten	11/19
EZ ab 45,00 €	EZ	3
DZ ab 35,00 €	DZ	3
DZ Sup ab 40,00 €	DZ Sup	2
TW ab 35,00 €	TW	3

Am Unstrut-Radweg gelegen, fußläufige Erreichbarkeit der Weinberge, 3 km bis Naumburg und bis Freyburg, 500 m zum Blütengrund, Familienfeiern, gemütlicher Hofgarten, Spezialarrangements, Frühstück inklusive

Max-Klinger-Straße 11
06618 Naumburg OT Großjena
Tel.: 03445 26 18 950 | Mobil: 0176 53 77 40 10
info@weinpension-grossjena.de
www.weinpension-grossjena.de

Inhaberin Ines Heese

Hotel »Loreley«



Preis/ÜN/Person*	Zi/Betten	7/14
EZ ab 50,00 €	DZ	7
DZ ab 37,50 €		

Ruhige Lage direkt an der Saale-Promenade, Restaurant mit gutbürgerlicher Küche. Alle Doppelzimmer auch als Einzelzimmer buchbar.

Loreleypromenade 8
06628 Naumburg OT Bad Kösen
Tel.: 034463 287 88 | Fax: 034463 28 789
hotel-loreley@gmx.de
www.hotel-ami.de

Hotel »Loreley« | Inhaber Uwe Altmann
Loreleypromenade 8 | 06628 Naumburg OT Bad Kösen

Ferienwohnung »Am Moritzplatz«



Preis/ÜN	Anzahl FW	1
FW 45,00 €	m²	65
ab 3 Pers. 55,00 €	max. Pers.	5
nur 1 ÜN 50,00 €	Schlafzi.	2
	Betten	3

Die Feho befindet sich im 1. OG, mit Gartenblick. Sie ist liebevoll eingerichtet, liegt zentral und unmittelbar am Naumburger Dom. Zur Stadtmitte, zum Bahnhof und zu den Saale - Radwanderwegen gelangen Sie in nur wenigen Minuten.

Moritzplatz 1
06618 Naumburg
Tel.: 03445 20 16 04 | Mobil: 0176 72 62 85 34
c.geister@gmx.net
www.geister-nmb.de

Inhaberin Christa Geister
Moritzplatz 1 | 06618 Naumburg

Apartments am Dom ***



Steinweg 9
06618 Naumburg
Tel.: 0172 23 36 894
kontakt@apartments-am-dom.de
www.apartments-am-dom.de

Apartments am Dom Stefan Simon
Steinweg 9 | 06618 Naumburg (Saale)

Genießen Sie Ihren Urlaub direkt am Naumburger Dom. Alle Ferienwohnungen liegen zentral in der Innenstadt in denkmalgeschützten Häusern. Sie sind hochwertig ausgestattet und verfügen teilweise über Balkone mit Blick zum blumenbewachsenen Hofgarten, der ebenfalls zum Verweilen einlädt. PKW und Fahrräder können Sie geschützt im Hof abstellen. Kostenloses WLAN und Leihfahrräder zur Erkundung der Stadt stehen für Sie bereit. Wir freuen uns, Ihre Gastgeber zu sein!

Preis/ÜN/Person	Anzahl FW	8
FW 1-8	m²	39/25/49/27/32/54/54/65
45,00 € - 140,00 €	max. Pers.	3/2/3/2/3/4/5/5
abhängig von Saison, Anzahl der Gäste und Lage	Schlafzi.	1/1/1/1/2/2/3
	komb. WS	1/1/1/1/0/0/0
	Betten	2/2/2/3/3/4/4/5



*Preis inkl. Frühstück

Domizil Naumburg *** | Domizil Apartment ***** | Stadtbleibe Naumburg ******



Salzstraße 17
06618 Naumburg
Tel.: 0160 99 16 65 82
kontakt@domizil-naumburg.de
kontakt@stadtbleibe-naumburg.de
www.domizil-naumburg.de
www.stadtbleibe-naumburg.de

Stadtbleibe 1 Domizil Naumburg Mario Friedel
Amsdorfstraße 17 | 06618 Naumburg



Unser denkmalgeschütztes und liebevoll restauriertes Ferienhaus »Domizil Naumburg« und das »Domizil Apartment « befinden sich inmitten der historischen Naumburger Altstadt nur wenige Gehminuten vom UNESCO-Welterbe Naumburger Dom, dem Marktplatz und vielen anderen Sehenswürdigkeiten entfernt. Eine weitere Ferienwohnung, unsere Stadtbleibe Naumburg, befindet sich in unmittelbarer Nähe zum Saale-Unstrut-Radwanderweg und ist nur etwa 15 Gehminuten von der historischen Altstadt entfernt. Das sind beste Voraussetzungen, um neben der Altstadt das zauberhafte und zu allen Jahreszeiten beliebte Saale-Unstrut-Tal als Reiseziel zu entdecken und zu genießen. Unser Domizil Ferienhaus, Domizil Apartment und Ferienwohnung Stadtbleibe verfügen über eine sehr hochwertige Ausstattung und Balkon/Terrasse zum Innenhof - es wird Sie begeistern und den Urlaub in unserer Region unvergesslich machen. Als besonderen Service für unsere Feriengäste gibt es neben kostenfreiem WLAN zwei im Reisepreis inbegriffene Leihfahrräder zur Erkundung der Stadt und Region sowie PKW-Stellplätze im Innenhof und an der Straße. Wir freuen uns darauf, Sie in unseren Unterkünften begrüßen zu dürfen.

Preis/ÜN	Anzahl FW FH	2 1
FW 1	m²	79/44 82
FW 2	max. Pers.	6/2 4
FH	Schlafzi.	2/1 2
	Betten	6/2 4

Abhängig von Saison, Anzahl der Gäste



*Preis inkl. Frühstück

Weinquartier Naumburg



Salzstraße 32
06618 Naumburg
Tel.: 0172 59 39 666
info@weinquartier-naumburg.de
www.weinquartier-naumburg.de
MB Immobilien-Management und Consulting GmbH
Salzstraße 32 | 06618 Naumburg (Saale)



Das Weinquartier Naumburg liegt mitten im Herzen der Naumburger Altstadt im frisch sanierten Innenhof eines denkmalgeschützten herrschaftlichen Hauses. Alle Sehenswürdigkeiten der Stadt erreichen Sie in fünf Minuten zu Fuß. In unseren sechs modern eingerichteten Ferienwohnungen für zwei bis sechs Personen finden Einzelreisende oder kleinere Gruppen eine passende Unterkunft. Alle Wohnungen sind großzügig geschnitten und bieten viel Platz zur persönlichen Entfaltung. Ihr Auto parken Sie bequem im Innenhof. Radfahrer können einen abschließbaren Fahrradraum nutzen. Speisen Sie in Ihrer voll ausgestatteten Wohnküche oder spazieren Sie in eines der zahlreichen Cafés, Bäckereien oder Restaurant in der nahen Umgebung. Alle Wohnungen verfügen über einen Balkon oder eine Terrasse/ Freisitz im Innenhof.

Preis/ÜN/ 2 Personen		Anzahl FW	
FEWO Dreyen Lilien	ab 80,00 €	m ²	37/45/60/60/75/119
FEWO Grauburgunder	ab 80,00 €	max. Pers.	2/3/3/4/5/6
FEWO Zweigelt	ab 90,00 €	Schlafzi.	1/2/2/0/0/2
FEWO Riesling	ab 90,00 €	komb. WS	0/0/0/1/1/0
FEWO Silvaner	ab 90,00 €	Betten	2/3/3/4/5/6
FEWO Dreyen Lilien 2	ab 149,00 €		

in der Nebensaison



Ferienwohnung Andreas ****



Preis/ÜN/Person	Anzahl FW
FW 35,00 €	m ² 60
	max. Pers. 4
	Schlafzi. 1
	komb. WS 1
	Betten 1

Die 2018 komplett neu eingerichtete FeWo befindet sich im Souterrain des Hauses. Sie verfügt über einen separaten Eingang; Terrasse; Wohnküche mit Fernseher, Kamin und Sofa (Schlafgelegenheit für die 3. + 4. Person); sep. Schlafzimmer mit Boxspringbett, Badezimmer mit ebenerdiger Dusche und WC. Endreinigung wahlweise durch den Vermieter: Aufpreis 45,00 €; zzgl. Kurtaxe



Kösener Straße 77
06618 Naumburg
Tel.: 03445 67 74 512
FerienwohnungAndreas@web.de
www.FerienwohnungAndreas.de

Julia Schirmer
Kösener Straße 77 | 06618 Naumburg



FeWo Bahnhofstraße 20



Preis/ÜN	Anzahl FW
FW 100,00 €	m ² 90
Buchungen ab 7 ÜN	max. Pers. 4
	Schlafzi. 1
	komb. WS 1
	Betten 4

FeWo im 2.OG; Doppelbett im Schlafzimmer (180cmx200cm); im Esszimmer Schrankbett (160cmx200cm). Die WZ- und die SZ-Möbel sowie die Küche sind neu. Großer überdachter Balkon. Bad mit Badewanne.



Bahnhofstrasse 20
06618 Naumburg
Tel.: 0172 67 67 070
fewo.bhfstr.20@gmail.com

Gerhard Bischof
Wankstrasse 10a | 12107 Berlin

Ferienwohnung »Mona«



Preis/ÜN	Anzahl FW
FW 45,00 €	m ² 60
	max. Pers. 3
	Schlafzi. 1
	Betten 2

Herrlicher Blick ins Saaletal Richtung Freyburg, mit separatem Eingang über Treppe & kleiner Terrasse, fußläufig 10 min zum Dom und ca. 15 min in die Altstadt. Zwei Fahrräder stehen bei Bedarf gegen einen kleinen Obolus zur Verfügung.



Spechsart 18
06618 Naumburg
Tel.: 03445 20 08 17 | Fax: 03445 26 13 352
ramona.hoegel@t-online.de

Inhaberin Ramona Högel
Spechsart 18 | 06618 Naumburg (Saale)

Chalet Altalrich



Altalrich 20
06618 Naumburg
Tel.: 0173 858 09 97
info@vacanzeacasa.de

Vacanze a Casa UG
Krausenstraße 26 | 10117 Berlin



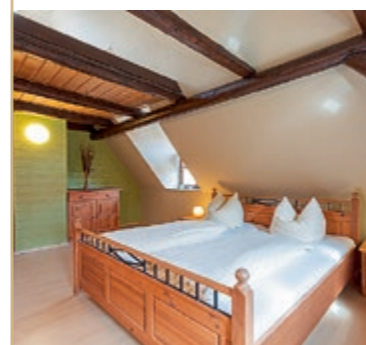
Unser Ferienhaus ist ein idealer Ausgangspunkt für Fahrrad- und Wandertouren. Es liegt im alten Ortskern von Altalrich am Naturschutzgebiet, in unmittelbarer Nähe des Saale-Radwanderwegs nach Jena bzw. Halle.

Unser 2022 errichtetes Haus ist ein Holzhaus, das gleich beim Betreten eine wohlige Atmosphäre ausstrahlt. Das Haus verfügt über zwei Schlafzimmer, ein Wohnzimmer mit offener Küche und ein Bad mit Dusche. Das eine Schlafzimmer ist mit einem Doppelbett, das andere Zimmer ist mit zwei Einzelbetten ausgestattet. Ein Highlight des Hauses ist sicherlich die italienische Vollholzküche mit Induktionsherd und Dampfabzug.

Das Wohnzimmer hat eine gemütliche Fernsehecke und einen Essbereich mit ausreichend Platz für vier Personen. Im Garten haben wir für Sie Liegestühle, Terrassenmöbel und einen Grill bereitstehen. Für Ihre kleinen Kinder haben wir einen Hochstuhl und ein Reisebett. Sollte es einmal regnen, haben wir Bücher und Gesellschaftsspiele bereitliegen.

Preis/ÜN	Anzahl FH
1 Person	m ² 66
2 Personen	max. Pers. 4
3 Personen	Schlafzimmer 2
4 Personen	Betten 4

Ferienhaus Schlag



Preis/ÜN	Anzahl FW
FW 1 ab 90,00 €	m ² 43/69/80/43/43
FW 2 ab 100,00 €	max. Pers. 4/6/6/2/2
FW 3 ab 150,00 €	Schlafzi. 1/2/3/1/1
FW 4 ab 120,00 €	Betten 2/4/6/2/2
FW 5 ab 120,00 €	

Die Ferienwohnungen befinden sich im Weindorf Roßbach, unweit des Radwanderweges. Alle Wohnungen/Apartments sind hochwertig ausgestattet und bieten einen großzügigen Garten. Die 2 Ferienhäuser mit 2 bzw. 3 Ferienwohnungen können zusammen oder getrennt gebucht werden.



Dr. Johann Friedrich Röhr Straße 13
06618 Naumburg
Tel.: 0176 61 38 53 13
info@ferienhaus-schlag.de
www.ferienhaus-schlag.de

Inhaber Lutz Schlag
Dr. Johann Friedrich Röhr Straße 13 | 06618 Naumburg



Ferienhaus Saaletalblick



Preis/ÜN	Anzahl FH
So - Fr ab 100,00 €	m ² 120
Fr - So ab 130,00 €	max. Pers. 6
Event/Feiertag ab 150,00 €	Schlafzi. 2
	Betten 5

Freistehendes FH im Ortsteil Almrich mit Blick über das Saaletal; ruhige Lage; Gartennutzung mit Grill, Trampolin, Sandkasten und Strandkorb 50 m entfernt, tw. überdachte Dachterrasse mit Sitzmöbeln; Babybett, Waschmaschine, Geschirrspüler, Jalousien im gesamten Haus, tw. Insektenschutzgitter, Kicker-tisch. Selbstgemachter Fruchtaufstrich, Kaffee, Tee und 1 Fl. Saale-Unstrut-Wein; Brötchenservice bei Bedarf;



Lindenberg 8
06618 Naumburg
Tel.: 03445 71 14 37 | Mobil: 0173 933 50 34
saaletalblick.naumburg@gmail.com

Mario und Kerstin Blei
Lindenberg 26 | 06618 Naumburg



Ferienwohnung Pöhlandt



Preis/ÜN/2 Pers. FW	50,00 €	Anzahl FW	1
m ²			60
jede weitere Person	12,00 €	max. Pers.	4
		Schlafzi.	1
		komb. WS	1
		Betten	2+2

Ruhige Lage, Nähe Dom, großzügig eingerichtete Wohnung, Sitzzecke mit Blick in die Weinberge und auf die Neuenburg, kostenfreies Parken im Grundstück.



Spechtsart 12
06618 Naumburg
Tel.: 03445 20 82 30 | Mobil: 0151 70 85 06 23
s-poehlndt@t-online.de

Einzelunternehmen
Spechtsart 12 | 06618 Naumburg (Saale)

Ferienwohnung Marianne Schulze



Preis/ÜN	FW ab 40,00 €	Anzahl FW	1
m ²			30
max. Pers.			2
komb. WS			1
Betten			2

Die Ferienwohnung befindet sich im Erdgeschoss unseres denkmalgeschützten Hauses, unweit vom Dom. Gute Ausstattung, Küche komplett eingerichtet, kostenfreies Parken in der Nähe, Internetnutzung, Abholung vom Bahnhof möglich.



Dompredigergasse 11
06618 Naumburg
Tel.: 03445 20 10 10
hm-schulze@t-online.de

Ferienwohnung Marianne Schulze
Dompredigergasse 11 | 06618 Naumburg

Ferienwohnung Tschitschmann



Preis/ÜN	1 Pers. 60,00 €	Anzahl FW	1
	2 Pers. 70,00 €	m ²	33
Aufbettung		max. Pers.	3
zzgl. 10,00 €		Schlafzi.	1
		komb. WS	1
		Betten	2+1

Zentrale und ruhige Lage, 15 min zum Zentrum und zum Blütengrund mit Radwanderungen an Saale und Unstrut



Sperlingsgasse 3
06618 Naumburg
Tel.: 03445 77 98 08
t.tschitschmann@ferienwohnungnaumburg.de
www.ferienwohnungnaumburg.de

Thomas Tschitschmann
Sperlingsgasse 3 | 06618 Naumburg (Saale)

Die Ferienwohnung Naumburg



Preis/ÜN/Person	2 Pers. 58,00 €	Anzahl FW	4
	3 Pers. zzgl. 15,00 €	m ²	70/70/70/60
	4 Pers. zzgl. 5,00 €	max. Pers.	4/4/4/2
		Schlafzi.	1/1/1/2
		Betten	4/4/4/2

Einzel stehendes Haus am Stadtrand, Nähe Saaleradweg (300 m), Garten mit Grillmöglichkeit und Gartenhaus, Fahrräder kostenfrei, kostenfrei parken, Aufbettung möglich



Brückenstraße 13
06618 Naumburg
Tel.: 0157 82 60 70 65
info@die-ferienwohnung-naumburg.de
www.die-ferienwohnung-naumburg.de

Inhaber Rainer Scheibe

Ferienhaus Schindler **



Preis/ÜN	FW 1 54,00 €	Anzahl FH	1
		m ²	45
		max. Pers.	2
		Schlafzi.	1
		Betten	2

ruhig, landschaftlich schöne Lage. Direkt am Saale Radwanderweg, separate Einfahrt, Parkplatz am Ferienhaus



Weinberge 22
06618 Naumburg
0152 34 05 15 83
volkmarschindler30@gmail.com

Inhaber Volkmar Schindler
Weinberge 22 | 06618 Naumburg

Ferienwohnung Tilgner



Preis/ÜN	FW ab 35,00 €	Anzahl FW	1
		m ²	40
		max. Pers.	2
		Schlafzi.	1
		Betten	3

Aufbettung möglich (10,00 €), zentrale Lage in der Altstadt von Naumburg, Nähe Fußgängerzone und Nietzsche-Haus, Frühstück auf Anfrage 5,00 € p. P., Doppelzimmer mit Küche und Bad, Garage am Haus, + 1 DZ | 2 Betten | ab 35,00 € für 2 Personen/Nacht



Weingarten 17
06618 Naumburg
Tel.: 03445 20 23 66

Christa Tilgner
Weingarten 17 | 06618 Naumburg

Ferienwohnungen im »Max-Klinger-Weinberg«



Preis/ÜN	FW 85,00 €	Anzahl FW FH	5 1
	FH 120,00 €	m ²	je 40 80
		max. Pers.	2-3 4-6
		Schlafzi.	je 1 2
		Betten	je 2-3 6

Die Häuser befinden sich inmitten des Max-Klinger-Weinberges in ruhiger Lage. Ein eigener Parkplatz ist für die Gäste des Weinberges kostenfrei nutzbar. Weinbergcafé mit Aussichtsterrasse und Kaminzimmer. 1 Wohnraum mit offener Galerie (Schlafraum oben)



Blütengrund 3
06618 Naumburg
Tel.: 03 445 20 23 24
bieler-klingerweinberg@t-online.de
www.klinger-weinberg.de

Uwe Bieler
Max-Klinger-Str. 19 | 06618 Großjena

Ferienhäuser »Der Steinmeister« – Weingut Prof. Wartenberg



Preis/ÜN	FH ab 90,00 €	Anzahl FH	7
	min. 2 ÜN	m ²	45-120
		max. Pers.	2-8
		Schlafzi.	2-4
		Betten	2-8

Unser Weingut bewirtschaftet historische Steillagenweinberge und Terrassenweinberge in der Saale-Unstrut-Region. Alle Ferienhäuser liegen mitten in der Natur am und im Weinberg, am Radweg, am Wein-Wanderweg, am Fluss.



Weinberge 75
06618 Naumburg OT Roßbach
Tel.: 03445 20 46 61
Mariawart@aim.com
www.weingut-steinmeister.de/ferienhaeuser/

Inhaberin Prof. Maria Wartenberg
Einzelunternehmen | Weinberge 75 | 06618 Naumburg

Hotel und Restaurant Rittergut Kreipitzsch



Preis/ÜN/2 Pers.		Anzahl FW	3
FW 1	ab 90,00 €	m ²	55/55/35
FW 2	ab 90,00 €	max. Pers.	4/5/2
FW 3	ab 90,00 €	Schlafzi.	1/1/1
		komb. WS	1/1/0
		Betten	2/3/2

Das Hotel Rittergut Kreipitzsch liegt abseits großer Straßen, in ruhiger und idyllischer Lage, mit Blick ins Saaleetal. Unsere Ferienwohnungen bieten ideale Voraussetzungen für ein paar erholsame Tage. Alle 3 Wohnungen verfügen über eine eigene Terrasse. FW1 und FW2 verfügen je über ein Schlafzimmer mit Betten und im Wohnraum steht je 1 Schlafsofa für max. 2 weitere Personen.



Zum Rittergut 11
06628 Naumburg
Tel.: 034466 60 00 | Fax: 034466 60 050
hotelrittergut@rudelsburg.com
www.hotelrittergut.de

Hotel und Restaurant Rittergut Kreipitzsch
Zum Rittergut 11 | 06628 Naumburg



Villa Fallenanker FeW0



Friedrich-Ebert-Straße 17
06628 Naumburg OT Bad Kösen
Tel. 0170 850 51 11
info@villa-fallenanker.de
www.villa-fallenanker.de

Steffen Kollmus, privater Eigentümer
Bornaische Str 198b | 04279 Leipzig



Die Ferienwohnung "Ilseblick" ist etwa 200 m vom Saale-Wein-Wander-Weg entfernt im schönen Kurort Bad Kösen gelegen und erstreckt sich über das gesamte Dachgeschoss der historischen Reedersvilla "FallenAnker".

Auf einer Wohnfläche von 140 m² verfügt sie neben 4 großzügigen Schlafzimmern über einen großen zentralen Wohnbereich, eine voll ausgestattete offene Küche, zwei Bäder, eine Garderobe und eine schöne Dachterrasse mit Blick auf die Weinberge. Passend zum Charakter der Villa sind die Böden der Wohnung mit Eiche-Vollholzdielel ausgestattet und die Wände mit Farben von Little Green angelegt. Die gesamte Wohnung ist ausgesprochen schön belichtet; die Fenster in den Schlafzimmern sind für Ihren erholsamen Schlaf mit Verdunklungsrollos versehen.

Erleben Sie von hier aus das Besondere dieses Weinanbaugebietes und eine große Vielfalt an Ausflugszielen.

Preis/ÜN		Anzahl FW	1
FW	320,00 €	m ²	140
		max. Pers.	8
		Schlafzimmer	4
		Betten	8

Landhaus Saaleck



Preis/ÜN/2 Pers.		Anzahl FW	4
1. ÜN	115,00 €	m ²	45/45/45/45
ab 2. ÜN	75,00 €	max. Pers.	2/2/2/4
inkl. Endreinigung		Schlafzi.	1/1/1/2
		komb. WS	1/1/0/0
		Betten	2/2/2/4

Das LANDHAUS SAALECK bietet exklusive, individuell eingerichtete Ferienwohnungen in einem als Kulturdenkmal ausgewiesenen Landhaus inmitten einer schönen Parkanlage direkt an der berühmten Saaleschleife mit Blick auf die Burgen Saaleck und Rudelsburg. Sein großer parkähnlicher Garten mit den charakteristischen Buchsbaumhecken lädt zum erholsamen Verweilen ein.



Am Saaleck 18
06628 Naumburg OT Saaleck
Tel.: 034463 27 614 | 040 880 29 76
Fax: 034463 60 05 56 | 040 881 31 25
kontakt@landhaussaaleck.de
www.landhaussaaleck.de

Müller-Preißer GbR





Freyburg (Unstrut)

Jahn-, Wein- und Sektstadt

Herzlich willkommen im Unstruttal: in der Jahn-, Wein- und Sektstadt Freyburg. Dort, wo Kultur und Erholung, Geschichte und Genuss zu Hause sind.

Geschichte an authentischen Orten und außergewöhnliche Einblicke finden Sie in unserer malerischen Altstadt. Nicht ohne Grund liegen Freyburg und sein Ortsteil Zscheiplitz mit insgesamt drei Bauwerken an der Straße der Romanik.

Ein Erbe, auf das wir stolz sind. Mindestens genauso stolz sind wir auf Deutschlands Turnvater Friedrich Ludwig Jahn. Er verbrachte seinen Lebensabend von 1825 bis zu seinem Tod in Freyburg. Sein einstiges Wohnhaus beherbergt heute das Friedrich-Ludwig-Jahn-Museum.

Aber vielleicht beginnen Sie auch Ihre Entdeckungsreise auf der Weinstraße Saale-Unstrut. In Freyburg hat der Weinanbau seine Spuren tief in die Landschaft und in die Herzen der Einwohner gegraben. In einer Idylle aus sanften Hügeln, Wäldern, Wiesen und Auen liegt das kleine Winzerstädtchen. In einer Region, die geprägt ist von den Terrassen der Weinberge.

Der Freyburger Schweigenberg mit seinem Ensemble aus Trockenmauern, Treppen und den typischen Weinberghäusern ist eines der beeindruckendsten Zeugnisse der Winzerarbeit und Rebkultur in Deutschland. 2010 wurde er in die exklusive Liste »Höhepunkte der Weinkultur« des Deutschen Weininstitutes aufgenommen.

Wir freuen uns auf Ihren Besuch.

Blick auf Freyburg | St. Marien Kirche



Weinberghotel Edelacker****



Schloss 25
06632 Freyburg (Unstrut)
Tel.: 034464 350
info@edelacker.de
www.edelacker.de
Weinberghotel Edelacker GmbH
Schloss 25 | 06632 Freyburg (Unstrut)



Hoch über dem Winzerstädtchen Freyburg an der Unstrut liegt das Weinberghotel Edelacker. Von hier aus lassen sich die Saale-Unstrut-Region und der Burgenlandkreis bequem erkunden, Spaziergänge, Wanderungen sowie Radtouren unternehmen und die Weinbautradition um Freyburg entdecken. Das Hotel begeistert seine Gäste mit einer hervorragenden Küche, exzellentem Service, modernen Zimmern und einem fantastischen Ausblick.

Das Weinberghotel Edelacker bietet die typischen Annehmlichkeiten eines 4-Sterne-Hauses. Hinzu kommen eine Ladestation für Elektrofahrzeuge, kostenlose Gästeparkplätze und Fahrradgaragen. Das Frühstücksbuffet wird von Kaffeespezialitäten und einer kleinen Karte begleitet. Speisen im Restaurant variieren je nach Saison und setzen auf regionale Produkte. Nicht zuletzt kommen auch Weinkenner auf ihre Kosten. Denn die Weinkarte des Hotels berücksichtigt nicht weniger als zehn Winzer von Saale und Unstrut.

Viele Zimmer mit Aufbettungsoption, maximale Zimmerbelegung 5 Personen.

Preis/ÜN/Person *	Zi/Betten	83/126
EZ ab 55,00 €	EZ	32
DZ ab 57,00 €	DZ	41
TW ab 45,00 €	TW	10



Genuss in den Schweigenbergen

*Preis inkl. Frühstück

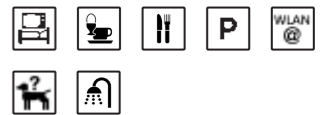
Hotel Rebschule ***



Preis/ÜN/Person	Zi/Betten	23/45
EZ ab 70,00 €	EZ mit Balkon	1
DZ ab 45,00 €	DZ mit Balkon	15
	DZ ohne Balkon	7

Die ruhige Lage inmitten der Weinberge und der malerische Ausblick verleihen dem Hotel Rebschule sein Flair. Die Geschichte des Hauses ist eng mit dem Weinanbau verbunden und lässt sich im großen Weinkeller erleben. Eine Auswahl regionaler Weine ist selbstverständlich, auch Verkostungen gehören zum Angebot. Das Restaurant empfängt seine Gäste mit einem vorzüglichen Angebot saisonaler Speisen und regionaler Küche. Genießen Sie den unvergleichbaren Ausblick über die Weinberge und das Unstruttal

Ehrauberge 33
06632 Freyburg (Unstrut)
Tel.: 034464 30 80 | Fax: 034464 28 036
info@hotel-rebschule.de
www.hotel-rebschule.de



Gleinaer Tankstellen- und Handels GmbH
Baumersrodaer Weg 3b | 06632 Gleina



Hotel Unstruttal GmbH & Co.KG



Markt 11
06632 Freyburg (Unstrut)
Tel.: 034464 707 0 | Fax: 034464 707 41
post@unstruttal.info
www.unstruttal.info

Geschäftsführer: Jan Kanneitzky



Unser Hotel ist die richtige Adresse für alle, die ein Haus mit persönlicher Atmosphäre, historischem Ambiente, gemütlichen Zimmern und einer ausgezeichneten Küche im Restaurant und Gartenlokal suchen. Trotz der zentralen Lage unseres Hauses finden Sie bei uns Ruhe und Entspannung. Unsere Einzel- und Doppelzimmer sind individuell eingerichtet und verfügen über Sitzgelegenheit, Schreibtisch, Telefon, W-LAN, 39-Zoll-LED-Fernseher, USB-Steckdose und Klimaanlage. In den modernen Duschbädern finden Sie Schminkspiegel, Föhn, Kosmetiktücher, bodenebene Duschen und große Ablageflächen. In einigen Zimmern sind Aufbettungen möglich. Die meisten Zimmer liegen zum ruhigen Innenhof und sind mit dem Lift erreichbar. Für unsere Hotelgäste sind Parkplatz, WLAN-Nutzung und Mineralwasser auf den Zimmern kostenfrei. Neben unseren kostenlosen Tourenvorschlägen für eine Wanderung oder Radtour halten wir auch Reiseführer oder Kartenmaterial für Sie bereit.

Preis/ÜN/Person*	Zi/Betten	
EZ ab 80,00 €	EZ	16/30
DZ ab 53,00 €	DZ	2
Halbpension 23,00 € p.P.		

Hotel Altdeutsche Weinstuben »Zum Künstlerkeller«



Breite Straße 14
06632 Freyburg (Unstrut)
Tel.: 034464 707 50 | Fax: 034464 707 99
info@kuenstlerkeller.de
www.kuenstlerkeller.de

Inhaber Jan Kanneitzky



Inmitten der Stadt Freyburg gelegen, finden Sie unser familiengeführtes, denkmalgeschütztes Hotel in einer ruhigen Seitenstraße. In gemütlichen Gaststuben, einem romantischen Innenhof und uralten Kellergewölben kann man bei gutem Essen und Weinen der Region Saale-Unstrut die Seele baumeln lassen. Wein- und Sektproben sind wie gesellige Abende mit Musik und Tanz möglich. Viel Sehenswertes kann man zu Fuß, per Rad oder per Schiff in der herrlichen geschichtsträchtigen Umgebung erkunden.

Bestens geeignet für Familienfeiern, Wander- und Reisegruppen. Unterstellmöglichkeiten für Motor- und Fahrräder vorhanden. Tagungen bis 25 Personen möglich.

Preis/ÜN/Person*	Zi/Betten	
EZ ab 60,00 €	EZ	32/57
DZ ab 42,50 €	DZ	7
		25



Weinhotel Freylich Zahn



Preis/ÜN/Person*	Zi/Betten	
DZ ab 61,50 €	DZ	26/52
		26

Lage: zentral mit Blick über die Altstadt. Weinverkostungen im Gewölbekeller, Restaurant mit regionaler Winzerküche. Moderne Zimmer (Baujahr 2019)

Schützenstraße 9
06632 Freyburg (Unstrut)
Tel.: 034464 35 93 90
info@freylich-zahn.de
www.freylich.ursprung.de

Thüringer Weinstube Elnira Zahn- General
Weinbergstraße 16 | 99518 Großheringen



Hotel am Weinberg



Preis/ÜN/Person*	Zi/Betten	
EZ 55,00 €	EZ	8/13
DZ 45,00 €	DZ	3
	TW	3
		2

Ruhig & familienfreundlich am Herzoglichen Weinberg & Unstrut-Radweg gelegen. Genießen Sie unsere hauseigenen Weine auf unserer Weinterrasse mit Blick zur Neuenburg.

Mühlstraße 26
06632 Freyburg (Unstrut)
Tel.: 034464 36 515 | Fax: 034464 36 514
info@hotel-am-weinberg.de
www.hotel-am-weinberg.de

Weingut Schulze GmbH
Naumburger Straße 42 | 06712 Döschwitz



Radtour unterhalb der Schweigenberge

*Preis inkl. Frühstück

Pension »Unstrutpromenade« mit Weinhaus »Zur Sonnenuhr«



Preis/ÜN/Person*	Zi/Betten	
EZ ab 68,00 €	EZ	29/47
DZ ab 49,00 €	DZ	11
		18

Am Fluss Unstrut gelegen und 5 Gehminuten von der Altstadt entfernt. Optimaler Ausgangspunkt für Wanderer, Radfahrer oder auch Wassertouristen.

Bahnhofstraße 10
06632 Freyburg (Unstrut)
Tel.: 034464 26 270 | Fax: 034464 35 59 18
info@zursonnenuhr.de
www.pension-unstrutpromenade.de

Zur Sonnenuhr Odenthal OHG
Bahnhofstraße 10 | 06632 Freyburg



Zur Traube



Preis/ÜN/Person*	Zi/Betten	
EZ 70,00 €	DZ	19/38
DZ 55,00 €	TW	14
DZ als EZ 70,00 €	SUI	1
		4

Die Jah-, Wein- und Sektstadt Freyburg ist als anerkannter Erholungsort eine Modellstadt für Tourismus. Malerisch eingebettet in Weinberge, Wälder und Weiden liegt Freyburg im landschaftlich reizvollsten Teil des Unstruttalles.

Oberstr. 46
06632 Freyburg (Unstrut)
Tel.: 034464 27 742 | Fax: 034464 36 698
bobolowski-traube@web.de
www.hotel-freyburg-unstrut.de

Hotel-Restaurant-Café
Oberstr. 46 | 06632 Freyburg



Landgasthof Baumersroda



Preis/ÜN/Person*	Zi/Betten	
EZ ab 35,00 €	EZ	7/14
DZ ab 30,00 €	DZ	5
	DB	1

Ruhige Lage weit von Freyburg und dem Geiseltalsee, Gasthaus mit deutscher Küche, Weinverkostungen im Weinkeller, eigene Destille, Saal für Veranstaltungen und Biergarten

Wölbelingstr.07
06632 Baumersroda
Tel.: 034632 22 359
landgasthof-baumersroda@web.de
www.landgasthof-baumersroda.de

Landgasthof Baumersroda
Wölbelingstr.07 | 06632 Baumersroda



Ferienwohnung & Apartments Altstadtmauer Quartier



Preis/ÜN	Anzahl FW
FW 1 ab 80,00 €	m² 26/27/30/50
FW 2 ab 80,00 €	max. Pers. 2/2/2/4
FW 3 ab 90,00 €	Schlafzi. 1/1/1/2
FW 4 ab 135,00 €	komb. WS 1/1/1/0
ab 2 ÜN	Betten 2/2/2/4

Zentrumsnah; modern u. gemütlich; direkt an Unstrutradweg u. Weinstraße Saale-Unstrut; viele Sehenswürdigkeiten zu Fuß erreichbar; Bus, Bahn, Einkaufen, Gastronomie, Straußwirtschaften, Freibad u. Kanuverleih 600 m

Eckstädter Platz 1
06632 Freyburg (Unstrut)
Tel.: 034464 18 99 01
altstadtmauer-quartier@web.de
www.altstadtmauer-quartier.de

Steffi Eicke
Wilhelm-Pleck-Straße 21 | 06647 Fimmelnd OT Saubach

Ferienhaus Göppert



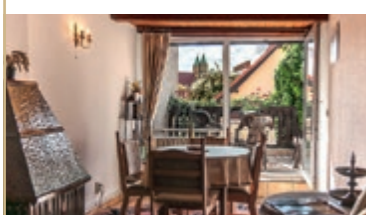
Preis/ÜN	Anzahl FH
FH 50,00 €	m² 50
	max. Pers. 5
	Schlafzi. 2
	komb. WS 1
	Betten 3+2

Lage: Stadtrand, 10 Gehminuten bis zum historischen Stadtzentrum, wunderschöner Weinbergblick, Buchung ab 2 ÜN, Preis entspricht bis zu 3 Personen, jede weitere Person 5,00 Euro pro Nacht.

Lauchaer Straße 22
06632 Freyburg (Unstrut)
Tel.: 034464 260 95
info@ferienhaus-goepfert.de
www.ferienhaus-goepfert.de

Dietmar und Sylvia Göppert
Lauchaer Straße 22 | 06632 Freyburg (Unstrut)

Pension und Ferienwohnung Meerboth




Preis/ÜN 2 Pers.	Anzahl FW/Zi
FW 1 ab 50,00 €	FW m² 30/50
FW 2 ab 58,00 €	FW Schlafzi. 1/2
DZ ab 55,00 €	DZ 1
TW ab 58,00 €	TW 1
DB ab 58,00 €	DB 1

Lage: Altstadt, sehr zentral, Nähe Rad- und Wanderweg, Aufbettung mgl. (ab 15,00 €), begrünte Hofterrasse, Endreinigung wahlweise durch den Vermieter; Aufpreis FW 1: 18,00 € | FW 2: 25,00 €

Schulstraße 5
06632 Freyburg (Unstrut)
Tel.: 034464 26 979 | Fax: 034464 36 875
Mobil: 0171 48 50 924
lutz-meerboth@t-online.de
www.pension-meerboth.de

Inhaber Renate Meerboth

Wohnen im Weinberg



Preis/ÜN/ 2 Pers.	Anzahl FH
FW 1 ab 150,00 €	m² 56/65/50
FW 2 150,00 €	max. Pers. 5/6/4
FW 3 150,00 €	Schlafzi. 1/2/1
3. Pers. 20,00 €	komb. WS 1/1/1
min. 5 ÜN	Betten 5/6/4

Die Häuser stehen in einem ehem. Weinberg in ruhiger Lage, mit allem ausgestattet, was man im Urlaub benötigt. Ein Spielplatz sowie eine Fass-Sauna stehen Ihnen auch zur Verfügung

Marienberg 1a
06632 Freyburg (Unstrut)
Tel.: 034341 338 33
wohnen-im-weinberg@web.de
www.wohnen-im-weinberg.de

Jana & Dr. Enrico Taubert
Hauptstr. 32 | 04654 Frohburg OT Frankenhain

Ferienwohnung »Carlotta«




Preis/ÜN/2 Pers.	Anzahl FW
ab 2 ÜN 90,00 €	m² 45
	max. Pers. 2+1
	komb. WS 1
	Betten 1DZ

Eine der schönsten Ferienwohnungen, direkt am Rad- und Wanderweg, mit mondämem Blick auf die Weinberge und die Neuenburg. Die Zimmer wurden 2022 hochwertig saniert und mit Liebe zum Detail eingerichtet, ideal für exklusive Urlaubstage.

Nißmitzer Weg 4
06632 Freyburg (Unstrut)
Mobil: 0171 720 27 02
Judith.Hoyer@gmx.de

Judith und Robert Hoyer
Nißmitzer Weg 4 | 06632 Freyburg

Ferienwohnung »Jana«




Preis/ÜN/2 Pers.	Anzahl FW
2 Pers. 40,00 €	m² 50
jede weitere Pers. 10,00 €	max. Pers. 4
	Schlafzi. 2
	Betten 4

Lage: Ortsrand, 10 Gehminuten vom historischen Stadtkern entfernt, Garten-nutzung mit Grillplatz und Pavillon Frühstück auf Anfrage 7,00 € p.P.

Lauchaer Str. 11
06632 Freyburg (Unstrut)
Tel.: 034464 35 693 | Fax: 034464 36 765
info@ferienwohnung-jana.de
www.ferienwohnung-jana.de

Inhaberin Jana Reichelt
Lunkwitzer Straße 7 | 09337 Hohenstein-Ernstthal

Weingut Pawis Appartements Brunnenhaus



Preis/ÜN	Anzahl FW
FW 1 ab 80,00 €	m² 35/35/35/55/55
FW 2 ab 80,00 €	max.Pers. 2/2/3/4/4
FW 3 ab 90,00 €	Schlafzi. 1/1/1/2/2
FW 4 ab 135,00 €	komb.WS 1/1/1/0/0
FW 5 ab 135,00 €	Betten 2/2/3/4/4

Moderne Appartements in historischem Ambiente - unsere hochwertigen Ferienwohnungen auf dem Weingut bieten die optimalen Voraussetzungen zum Erkunden der Saale-Unstrut Weinregion.

Auf dem Gut 8-9
06632 Freyburg (Unstrut) OT Zscheiplitz
Tel.: 034464 28315
s.gurks@weingut-pawis.de
www.weingut-pawis.de/brunnenhaus.html

Weingut Pawis Appartements
Auf dem Gut 2 | 06632 Freyburg OT Zscheiplitz

Ferienwohnung Volker Weise



Preis/ÜN/Person	Anzahl FW
FW ab 40,00 €	m² 80
	max. Pers. 6
	Schlafzi. 2
	komb. WS 1
	Betten 6

Ruhige Lage, Grillmöglichkeit

Gartenstraße 19
06632 Gleina
Tel.: 034462 61 012 | Fax: 03212 11 10 616
Mobil: 0170 55 70 022
ferienwohnungweise@web.de
www.weise-gleina.de

Inhaber Volker Weise



Bad Sulza

Wein, Sole und landschaftliches Idyll

Eine hügelige, weitläufige Landschaft mit sonnenbeschiene Weinbergen wie in der Toskana, salzhaltige Luft wie am Meer und Zeugnisse jahrhundertalter Salztradition. Das ist die Kur- und Weinstadt Bad Sulza – mitten im Städtedreieck Weimar – Jena – Naumburg gelegen.

Es ist so einfach, sich rundum wohl zu fühlen: Ein beschauliches Städtchen mit Gradierwerk »Louise« mit Zerstäuber- und Inhalationshalle, Kurpark, Historischem Inhalatorium, Trinkhalle, Kneippanlage, Saline- und Heimatmuseum, Freibad, Toskana Therme, Kur- und Rehakliniken und ausgedehnten Wanderwegen.

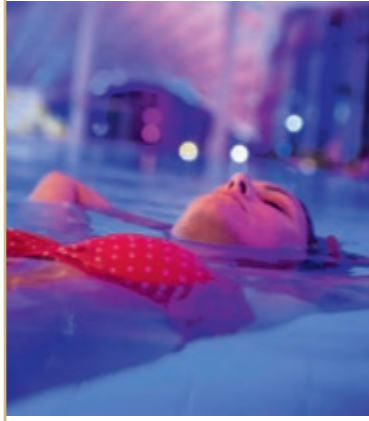
In den warmen Monaten werden Wein und Sole mit einer Vielzahl von Veranstaltungen und Festen gefeiert, so dem Thüringer Weinfest immer am 3. Wochenende im August oder dem Bad Sulzaer Weinfrühling.

Bad Sulza ist Wohlbefinden für Körper, Geist und Seele.

Toskana Therme | Trinkhalle | Gradierwerk »Louise«



Hotel an der Therme Bad Sulza



Wunderwaldstraße 2
99518 Bad Sulza
Tel.: 036461 91 000 | Fax: 036461 91 013
reservierung@hotel-an-der-therme.de
www.hotel-an-der-therme.de

Hotel an der Therme GmbH
Rudolf-Gröschner-Straße 11 | 99518 Bad Sulza



Inmitten sanft geschwungener Hügel liegt das Hotel an der Therme Bad Sulza mit der legendären Toskana Therme. Für gediegenen Komfort sorgen die eleganten Hotelzimmer mit ihrem modernen Raumkonzept. Ob Doppel-, Familienzimmer oder Studio: Über den Bademantelgang führt der Weg direkt in die angrenzende Toskana Therme. Schwebend im warmen Solewasser genießen die Gäste den Liquid Sound® - das Baden in Licht und Musik. Die Saunawelt lädt zum Verweilen ein. Der Wellnesspark rundet den Aufenthalt ab. Zentral im Kurgebiet gelegen, ist das Hotel der perfekte Ausgangspunkt für Radtouren z.B. auf dem Ilmtal Radweg. Die Fahrräder können bequem im Hotel untergestellt werden. Wanderfreunde erwartet ein mehr als 60 Kilometer langes Netz aus Wanderwegen. Alle Übernachtungspreise sind inklusive unbegrenztem Eintritt über den Bademantelgang in die Toskana Therme Bad Sulza mit Liquid Sound und Saunawelt sowie zuzüglich der Kurtaxe der Stadt Bad Sulza.

Preis/ÜN/Person*	Zimmer/Betten	97/230
EZ ab 124,00 €	EZ	75
DZ ab 77,00 €	DZ	75
DB ab 80,00 €	DB	8
VZ ab 76,00 €	VZ	14
APP ab 107,00 €	APP	2

Hotel Resort Schloss Auerstedt



Schlosshof
99518 Auerstedt
Tel.: 036461 91 000 | Fax: 036461 91 013
reservierung@hotel-an-der-therme.de
www.auerstedt.org

Hotel an der Therme GmbH
Rudolf-Gröschner-Straße 11 | 99518 Bad Sulza



Das Hotel Resort Schloss Auerstedt ist mitten in der malerischen Saale-Unstrut-Weinbauregion gelegen. Im weitläufigen Hof des ehemaligen Gutssitzes sind mit viel architektonischem Gespür Apartments und Maisonettes entstanden, die mit einem modernen Ambiente überraschen. Die vielfältigen Übernachtungsmöglichkeiten bieten die optimalen Voraussetzungen für eine entspannte Auszeit. Ob alleine, als Paar oder im Kreis der Familie.

Das Frühstück genießen die Hotelgäste in den historischen Gemäuern des Restaurants »Reinhardt's im Schloss« - dem Herzstück der Anlage. Hier serviert das Team kulinarische Kreationen zwischen Tradition und Trends. Der Schlossgarten lädt zum Verweilen ein: mit Weinterrassen, Naturteich und der außergewöhnlichen »Maloca« - ein beliebter Ort für Tagungen und Konzerte. Eine perfekte Ergänzung ist die nur 3 km entfernte Toskana Therme - die Gäste des Resorts erhalten ermäßigten Eintritt. Alle Gäste des Resort Schloss Auerstedt können im Resort vergünstigte Eintrittstickets für die Toskana Therme Bad Sulza erwerben.

Preis/ÜN/Person*	Zimmer/Betten	18/47
EZ ab 99,00 €	EZ	9
DZ ab 62,50 €	DZ	8
DB ab 59,00 €	DB	8
VZ ab 57,25 €	VZ	6



Ferienwohnung | Ferienhaus Resort Schloss Auerstedt



Schlosshof
99518 Auerstedt
Tel.: 036461 91 000 | Fax: 036461 91 013
reservierung@hotel-an-der-therme.de
www.auerstedt.org

Hotel an der Therme GmbH
Rudolf-Gröschner-Straße 11 | 99518 Bad Sulza



Idyllisch in der Toskana des Ostens liegt das Resort Schloss Auerstedt. Die facettenreichen Unterkünfte der historischen Anlage sind genau das Richtige für eine Auszeit zwischen Genuss und Historie: ob alleine, als Paar oder im Kreis der Familie. Die beiden Ferienwohnungen überzeugen durch Großzügigkeit und modernes Design. Die drei Ferienhäuser bieten eine individuelle Einrichtung von avantgardistisch bis afrikanisch. Herzstück der Anlage ist das historische Hauptgebäude, in dem das Restaurant »Reinhardt's im Schloss« sein zu Hause gefunden hat. Dort serviert das Team kulinarische Kreationen zwischen Tradition und Trends. Im Schlossgarten umgeben von Weinterrassen befindet sich ein ganz besonderes Bauwerk: die im brasilianischen Stil errichtete »Maloca« - ein beliebter Ort für Tagungen und Konzerte. Die nur 3 km entfernte Toskana Therme ist die perfekte Ergänzung - die Gäste des Resorts erhalten ermäßigten Eintritt. Alle Gäste des Resort Schloss Auerstedt können im Resort vergünstigte Eintrittstickets für die Toskana Therme Bad Sulza erwerben.

Preis/ÜN	Anzahl FW FH	2/3
FW 1 ab 80,00 €	m²	50/70 71/88/204
FW 2 ab 115,00 €	max. Pers.	2/4 2/4/10
FH 1 ab 105,00 €	Schlafzi.	1/2 1/3/4
FH 2 ab 140,00 €	komb. WS	0/0 1/0/1
FH 3 »Lamu-Haus« ab 280,00 €	Betten	2/4 2/4/10



Pension Scheer



Preis/ÜN/Person*	Zi/Betten	5/9
EZ 50,00-60,00 €	EZ	1
DZ 40,00-45,00 €	DZ	3
SUI 45,00 €	SUI	1

Lage: am Kurpark, zentral, liebevoll eingerichtete Zimmer, Frühstück kontinental/ Standard, Weinterrasse, Getränkeservice

Sophienstraße 19 | 99518 Bad Sulza
Tel.: 036461 205 09
familie-scheer@t-online.de
www.pensionscheer.de



Pension Scheer, Inhaberin Bettina Scheer
Sophienstraße 19 | 99518 Bad Sulza

Pension Töpfer



Preis/ÜN/Person*	Zi/Betten	3/6
bis 2 ÜN 40,00 €	DZ	3
ab 3 ÜN 35,00 €		

Direkt am Saale-Radweg, Garten mit Grillmöglichkeit, Gaststätten zu Fuß erreichbar, Einkaufsmöglichkeiten zu Fuß erreichbar. Kanustation in der Nähe; Burg; Dornburger Schlösser 10 km

Bahnhofstraße 21
07774 Dornburg-Camburg
Mobil: 0157-73 31 74 42
pension-toepfer@web.de



Inhaber Ulrich Töpfer

Pension Weichelt



Preis/ÜN/Person*	Zi/Betten	8/15
EZ 40,00 €	EZ	1
DZ 40,00 €	DZ	3
SUI 45,00 €	SUI	4

Unsere Pension finden Sie am Ortsrand von Bad Sulza und sie ist ein idealer Ausgangspunkt für Wanderungen und Fahrradtouren. Wir liegen direkt am Ilm- und Saaleradweg. Entspannen Sie in unserem Garten mit Liegewiese und Grill.

Am Gradierwerk 1 | 99518 Bad Sulza
Tel.: 036461 20 208
info@pensionweichelt.de
www.pensionweichelt.de



Pension Weichelt
Am Gradierwerk 1 | 99518 Bad Sulza



Spazieren in Bad Sulza



Zwischen Unstrut und der Finne

...liegen Bad Bibra, Eckartsberga und Memleben.

In dieser idyllischen Landschaft sind die Eckartsburg, die romanische Kirche Steinbach und das Kloster Memleben nur einige der Sehenswürdigkeiten, die man gesehen haben muss. Auf verschlungenen Radwegen können auch die Kleinsten die Region erkunden. Für den nötigen Spaß sorgen die Attraktionen im »Freizeitpass Eckartsberga« und im Familien- und Abenteuerpark SunGolf. Tierisches Vergnügen bietet der Erlebnistierpark in Memleben. Seebären, Papageien, Nasenbären bis hin zum Esel freuen sich auf die Besucher. Ist es zu heiß für Ausflüge, gibt's im Erlebnisfreibad Balison in Bad Bibra die nötige Abkühlung.

Kneippsche Anlagen, Kräutergarten, Workshops und Kneippsche Kurse für jedermann sorgen für das Wichtigste im Leben - die Gesundheit.

Gar märchenhaft klingt das Jahr aus. Deutschlands größter Märchenumzug zieht wie ein lebendiges Märchenbuch durch Bad Bibra. Kleine und große Kinder freuen sich besonders über das Treffen mit den Märchenfiguren.

Margaretenkirche Steinbach | Kneippen in Bad Bibra | Familien- und Abenteuerpark SunGolf



Stiftung Kloster und Kaiserpfalz Memleben



Preis/ÜN	Zi/Betten	5/9
EZ ab 60,00 €	EZ	1
DZ ab 85,00 €	DZ	4
Frühstück		
Erw.: 15,00 €		
Kinder 7,50 €		

Sie wohnen direkt im Klausurgebäude des Klosters Memleben in ruhigen, abgeschiedenen Mönchszellen. Alle Zimmer sind schlicht und ohne TV-Geräte oder Telefon ausgestattet. Der malerische Klostergarten und die romantische Kirchenruine befinden sich in unmittelbarer Nähe.

Thomas-Müntzer-Straße 48 |
06642 Kaiserpfalz OT Memleben
Tel.: 034672 60 274
info@kloster-memleben.de
www.kloster-memleben.de

Stiftung Kloster und Kaiserpfalz Memleben



Ferienwohnung »Abspanne« Bad Bibra



Preis/ÜN	Anzahl FW	1
FW ab 65,00 €	m²	34
	max. Pers.	4
	Schlafzi.	1
	komb. WS	1
	Betten	2+2

Unser Haus liegt ruhig. Zu unserer separaten Ferienwohnung führt eine freitragende Außentreppe. In der Wohnküche steht zusätzlich eine komfortable Ausziehcouch für eine evtl. zwei Personen. Sie wollen ein paar Tage entspannen, Ruhe genießen und auf Entdeckungstour gehen? Dann sind Sie bei uns genau richtig.

Unter den Bergen 4
06647 Bad Bibra
Tel.: 034465 710 00
schirmer@calibris.de
www.zimmer-saale-unstrut.de

Inhaberin Siglinde Schirmer



*Preis inkl. Frühstück

Hotel Bibermühle***



Preis/ÜN/Person*	Zi/Betten	27/48
EZ ab 49,00 €	EZ	10
DZ ab 69,00 €	DZ	17

Wohnen Sie in einer 1886 erbauten Mühle. Die Zimmer sind modern und gemütlich. Im Restaurant serviert man Ihnen frische, regionale Speisen, Getränke und heimische Weine.

Lauchaer Straße 36
06647 Bad Bibra
Tel.: 034465- 60 30 | Fax: 034465 60 311
info@bad-bibra-hotel-bibermuehle.de
www.bad-bibra-hotel-bibermuehle.de

Einzelunternehmer Hotel Bibermühle | Michael Schmidt
Am Schwimmbad 2 | 06647 Bad Bibra



Gasthof und Pension »Zur Erholung«



Preis/ÜN/Person	Zi/Betten	3/8
DZ als EZ ab 40,00 €	TW	1
DZ ab 35,00 €	DB	2
DB ab 30,00 €		

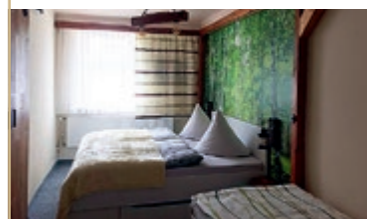
Vor den Toren von Eckartsberga, ruhig im beschaulichen Braunsroda gelegener Gasthof mit gutbürgerlicher Küche. Er bietet so den idealen Ausgangspunkt für Ausflüge, Radtouren und Wanderungen. Einen Saal mit Platz für bis 80 Personen gibt es ebenfalls.

An der Poststraße 42
06647 Braunsroda
Tel.: 034467 20 364

Inhaberin Elke Keil



Fewo Schuhte Steinbach



Preis/ÜN	Anzahl FW	1
2 Pers. 65,00 €	m²	43
3 Pers. 85,00 €	max. Pers.	4
4 Pers. 100,00 €	Schlafzi.	1
	komb. WS	1
	Betten	4

Idyllisch gelegen inmitten eines Reiterhofes komplett sanierte Ferienwohnung. Mit Regendusche, komplett eingerichteter Küche und einem Elektrokamin. Gastpferde sind willkommen. Endreinigung wahlweise durch den Vermieter: Aufpreis 30,00 €

Am Gutschbach 27
06647 Bad Bibra OT Steinbach
Tel.: 0172 13 09 308
b.schuhte@reithherapie-steinbach.de
www.ahahufeisen.de

Bärbel Schuhte
Am Gutschbach 27 | 06647 Bad Bibra OT Steinbach



Kloster und Kaiserpfalz Memleben



Nebra

Stadt der Himmelscheibe

Wie ein Schwalbenhorst präsentiert sich die im 10. Jh. erstmals erwähnte Stadt Nebra auf ihrem Sandsteinfelsen mit Blick in das wunderschöne Unstruttal. Städtliche Bürgerhäuser aus dem 16. bis 19. Jahrhundert erzählen bei einem Rundgang durch die idyllische Altstadt vom ehemaligen Sandsteinabbau der Stadt.

Links und rechts der Unstrut geben die historischen Buntsandsteinbrüche Einblicke in die erdgeschichtliche Entwicklung, die durch einen Besuch der Nebraer TRIAS-Ausstellung komplettiert werden. Äußerst beliebt sind auch die Kanutouren auf der Unstrut, um das Leben an und auf dem Fluss zu beobachten. Im Ortsteil Kleinwangen befindet sich der Fundort der berühmten Himmelscheibe von Nebra. Jedoch finden sich auch abseits der touristischen „Himmelswege-Route“ archäologische Highlights, wie die Altenburg im OT Großwangen, deren große Bedeutung derzeit von Archäologen erforscht wird.

Der Alltag der Nebraer des 19. Jahrhunderts wird im Nebraer Heimatmuseum präsentiert. Neben einer sehr wechselvollen Geschichte der Stadt wird auch das Leben und Werk einer besonderen Frau gewürdigt, der in Nebra geborenen Hedwig Courths-Mahler.

Auf unserer Stadtwebseite unter www.stadt-nebra.de finden Sie neben Hotels und Pensionen auch zahlreiche Ferienwohnungen.

Blick auf Nebra | Arche Nebra



Glockenstadt Laucha an der Unstrut

Ein nachhal(l)tiger Ort

Schließen Sie die Augen und lauschen Sie! Stellen Sie sich den Ton schwingender Bronze vor – willkommen im Glockenmuseum. Bald dreihundert Jahre ist es her, dass Meister Ulrich in Laucha eine Glockengießerei gründete. In den knapp zwei Jahrhunderten ihres Bestehens wurden über 5.000 Glocken gegossen, bis man 1911 den Betrieb endgültig einstellte. Inzwischen ist die alte Gießerei ein technisches Museum, aber Sie werden rasch merken: An diesem Ort schwingt im wahrsten Sinne des Wortes noch so manches Geheimnis mit. Mit genussvoller Muße lässt sich auch die Natur um Laucha erkunden: wandernd, radelnd und natürlich beim Paddeln auf der Unstrut.

Faszination des Fliegens

Sicherlich sind Sie schon einmal geflogen. Doch in Laucha können Sie hautnah erleben, wie es sich anfühlt, im Segelflieger lautlos durch die Lüfte zu gleiten. Oder Sie buchen einen Rundflug in einem der Motorflugzeuge. Und falls Sie das Oben lieber von unten betrachten, verfolgen Sie die Vorfürhungen der Modellflieger.

Blick auf Laucha | Glockenmuseum | Radler am Glockenseck



Hotel Schloss Nebra ***S



Preis/ÜN/Person*	Zi/Betten	60/119
EZ ab 69,00€	EZ	2
DZ ab 89,00€	DZ	49
DB ab 109,00€	DB	6
SUI ab 129,00€	SUI	3

Unser Hotel mit insgesamt 60 Zimmern, verteilt auf 2 Gebäude, erhebt sich auf dem Schlossberg 150 m über der Unstrut. Idyllisch gelegen direkt neben der 900-jährigen Burgruine, eingebettet in die Region und unweit der Weinberge verspricht Ihnen unser Hotel erholsame, ruhige Tage.

Schlosshof 4-5
06642 Nebra
Tel.: 034461 252 18 | Fax: 034461 254 28
schloss-nebra@travdo-hotels.de
schloss-nebra.travdo-hotels.de

travdo hotels & resorts GmbH
Bahnhofstr. 61 | 09306 Rochlitz



Schlafen im Bahnhof Nebra



Preis/ÜN	Zi/ Betten	3/7
EZ 60,00 €	max. Pers.	1/2/4
DZ 75,00 €	Schlafzi.	1/1/1
SUI 90,00 €	komb. WS	0/0/1
	Betten	1/2/2+2

Schlafen im denkmalgeschützten Bahnhofsgebäude direkt am Unstrutradweg: stilvoll eingerichtete Ferienzimmer mit eigenem Bad, Gemeinschaftsraum mit Küche, Esstisch, Sitzlandschaft und abschließbarer Fahrradgarage im Haus.

Am Bahnhof 1
06642 Nebra (Unstrut)
Tel.: 0152 26 70 37 14
schlafen@bahnhof-nebra.de
www.bahnhof-nebra.de

Jana Fischer
Saalfelder Straße 5 | 04179 Leipzig



Ferienwohnung auf dem Gutshof



Preis/ÜN/2 Pers.	Anzahl FW	1
1. ÜN 60,00 €	m²	40
ab 2 ÜN 50,00 €	max. Pers.	3
	Schlafzi.	1
	komb. WS	1
	Betten	2

Wohn- und Schlafrum getrennt, Arche Nebra in Sichtweite, direkt am Unstrutradweg

Am Dorfplatz 27
06642 Nebra
Tel.: 0173 21 11 149
f.philipp@eclipse.de
www.cutt.ly/Fewo-AdG

Henry Philipp
Am Dorfplatz 27 | 06642 Nebra (Unstrut)



*Preis inkl. Frühstück

Ferienwohnung »Zur Alten Dorfschule«



Preis/ÜN/2 Pers.	Anzahl FW	1
2-3 ÜN ab 65,00 €	m²	57
ab 4 ÜN ab 60,00 €	max. Pers.	4
	Schlafzi.	1
	Betten	2+1

Lage: Ortsrand, Nähe Unstrut-Radweg, unterhalb der Weinberge und Segelflugplatz, liebevoll eingerichtete Wohnung mit kleiner Terrasse, Grillmöglichkeit, Buchung ab 2 Übernachtungen, Aufbettung 10,00 € pro Person

Dorfstraße 52
06636 Laucha OT Dorndorf
Tel.: 034462 22 215
Dorit-Schmidt@web.de
www.ferienwohnung-unstruttal.de

Peter und Dorit Schmidt
Dorfstraße 52 | 06636 Laucha OT Dorndorf



*Preis inkl. Frühstück

Stadthaus Laucha



Preis/ÜN	Anzahl FH	1
ab 2 ÜN 80,00 €	m²	81
	max. Pers.	4
	Schlafzi.	2
	Betten	4

Ferienhaus ideal für Radwanderer, Familien und Kleingruppen. Grillplatz im Hof, Möglichkeit zur Fahrradunterbringung, vollständig eingerichtete Küche, Bad mit WC, Badewanne und Dusche, Waschmaschine.

Kleine Salzstr. 5
06636 Laucha
Tel.: 01525 35 02 022
laucha@posteo.de

Familie Quandt
Kleine Salzstr. 5 | 06636 Laucha



Gästehaus unter den Weinbergen



Preis/ÜN	Anzahl FW	1
FW ab 60,00 €	m²	40
	max. Pers.	2
	Schlafzi.	1
	Betten	2

Ruhig gelegen unterhalb der Weinberge, Nähe Segelflugplatz, Grillmöglichkeit, Frühstück auf Anfrage (8,00 €), glutenfreies Frühstück möglich. Es stehen neben der FW zusätzlich 3 DZ zur Verfügung.

Gleinaer Straße 10
06636 Laucha
Tel.: 034462 20 703
sylviahle@t-online.de
www.gaestehaus-weinberg.de

Inhaberin Sylvia Ihle
Gleinaer Straße 10 | 06636 Laucha



Der Geiseltalsee

Rund ums Wasser

Spaß ist nass! Ob Sie über den Geiseltalsee schippern, auf sanft gewundenen Flussläufen rudern, im oder auf dem Wasser unterwegs sind – das nasse Element verbindet. Also paddeln, schwimmen und segeln Sie drauf los, probieren Sie Neues und lernen Sie unsere Region aus einer besonderen Perspektive kennen.

Weinberg Goldener Steiger | Marina Mücheln



Gothestadt Bad Lauchstädt

Hier verkehrten vor 200 Jahren die Vermögenden und Gebildeten, man sah sich und wurde gesehen, man disputierte und besuchte das vom Dichterfürsten geleitete Theater. Der Aufstieg zum kursächsischen Luxus- und Modebad begann nach 1710 mit der Entdeckung einer heilkräftigen Quelle.

Die eingefasste Heilquelle, die Kolonnaden, die Kursäle, der Herzog-Pavillon und der Douche-Pavillon sind schon restauriert und nach historischem Vorbild neugestaltet. Im Goetheater finden Konzerte, Festspiele, historische und zeitgenössische Stücke statt. Im neuen Schillerhaus können Sie das klassizistische Interieur des Schiller-Zimmers von 1805 und eine Ausstellung zur Lauchstädter Theatergeschichte bewundern.

Historische Kuranlagen



Braunsbedra

300 Jahre lang prägte der Braunkohlebergbau die Stadt Braunsbedra und die umliegende Region, bis mit der Rekultivierung des Geiseltals ein fast 19 Quadratkilometer großer, künstlicher See entstand. Mit der Marina besitzt der Ort am Südufer des Geiseltalsees eine imposante Hafenanlage mit 190m langer Seebrücke und moderner Tourist-Information. Die Lage ist ideal für Segler. Wanderer und Radfahrer können den ca. 30km langen Rundweg um den See und verschiedene Verweilpunkte am Weg nutzen. Die Ausflugsschiffe MS Geiseltalsee und MS Felix ermöglichen eine Erkundung vom Wasser aus.

Ein Muss für Urzeitfans ist das Besucherzentrum Zentralwerkstatt Pfännerhall mit seiner Fossilienausstellung.

Marina Braunsbedra



Mücheln – ein Kleinod am Geiseltalsee

Das Altstadtensemble Mücheln steht unter Denkmalschutz und die Hanglage des Marktplatzes ist eine städtebauliche Besonderheit.

Vielleicht wollen Sie einen grandiosen Blick über den Geiseltalsee mit der windgeschützten Bucht und der Marina genießen? In den Cafés und Restaurants können Sie die Seele baumeln lassen, von dort aus den See erwandern oder zu Ausflügen aufs Wasser starten.

In der Umgebung können Sie Schönes besichtigen: einen Barockgarten, einen Landschaftspark mit Wasserschloss, eine romanische Kirche.

Barockgarten St. Ulrich



Tour mit dem Hausboot auf dem Geiseltalsee

Gästehaus Geiseltalsee, Gruppenhaus mit Herz in Mücheln



Preis/ÜN	Anzahl FH	1
FH 1 ab 490,00 €	m ²	260
abhängig von	max. Pers.	20
Saison und	Schlafzi.	7
Nutzungsgrad	komb. WS	2
	Betten	14

Markt 16
06249 Mücheln
Tel.: 0172 914 22 56
gaestehaus-geiseltalsee@web.de
www.gaestehaus-geiseltalsee.de

Gästehaus Geiseltalsee, Einzelunternehmen
Friedensstraße 1 | 04155 Leipzig



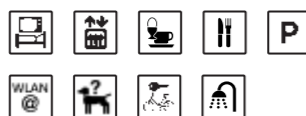
Das Gruppenhaus für Familien, Freunde, Vereine, Firmen oder Seminar- und Workshop-Anbieter bietet Ihnen einen exklusiven Aufenthalt inmitten der hist. Altstadt Müchelns. Wenige Gehminuten von der Marina entfernt.

Hotel & Restaurant Varias – Hotelzimmer



Markt 13-14
06242 Braunsbedra
Tel.: 034633 909 0 | Fax: 034633 909 55
reservierung@hotel-geiseltal.de
www.hotel-geiseltal.de

Hotel & Restaurant Varias
Inhaber Steffen Varias



Bei so vielen schönen Ausflugszielen und Sehenswürdigkeiten rund um den Geiseltalsee wird es bestimmt nicht langweilig. Auf dem 28 km langen, asphaltierten Weg um den See kommen insbesondere Radfahrer aber auch Wanderer, Nordic-Walker oder Inline-Skater auf ihre Kosten und können dabei die herrliche Aussicht aufs Wasser genießen. Bei einer kurzen Pause am Weinberg, dem höchsten Punkt am Geiseltalsee, kann man köstlichen Wein trinken, sich bei einem kleinen Imbiss stärken und die kleine Pilgerkirche besichtigen. Mit dem Geiseltal-Express kann man den See auch ganz gemütlich in 2 h umrunden und dabei viel Wissenswertes über die Entwicklung und Entstehung des Geiseltalsees erfahren. Auch zu Wasser lässt sich der See erkunden. Eine Fahrt mit dem Fahrgastschiff MS Geiseltalsee, mit dem Mammutfloß, dem Boot oder dem Stand Up Paddle ist auf jeden Fall ein tolles Erlebnis. Im hauseigenen Restaurant werden Sie von Chefkoch Steffen Varias und seinem Team kulinarisch verwöhnt. Aus frischen und regionalen Produkten werden genussvolle Speisen kreiert. Das Hotel befindet sich in ruhiger Lage im Stadtzentrum. Die Zimmer sind geräumig mit barrierearmen Bädern. Außen-Jalousien, W-Lan kostenfrei, teilweise mit Balkon.

Preis/ÜN*		Zimmer/ Betten	
EZ	ab 79,00 €		27/46
DZ	ab 119,00 €	EZ	8
	bei Belegung mit 2 Pers.	DZ	19

Hotel & Restaurant Varias – Apartments



Markt 13-14
06242 Braunsbedra
Tel.: 034633 909 0 | Fax: 034633 909 55
reservierung@hotel-geiseltal.de
www.hotel-geiseltal.de

Hotel & Restaurant Varias
Inhaber Steffen Varias



Die Apartments liegen mitten im Geiseltal und unweit vom wunderschönen Geiseltalsee, Deutschlands größter künstlicher See und größtes Gewässer im mitteldeutschen Seenland, entfernt. In nur wenigen Minuten (mit dem Auto oder Fahrrad) erreichen Sie den Geiseltalsee und den Aussichtspunkt Braunsbedra. Von dort aus starten Sie zu ausgedehnten Spaziergängen oder Radtouren (z.B. mit unseren Leihrädern) und genießen die frische Seeluft. Umrunden können Sie den Geiseltalsee alternativ auch mit dem Geiseltalexpress (2-stündige Rundfahrt mit 30-minütiger Rast auf dem Weinberg »Goldener Steiger«). Während der Fahrt haben Sie die Möglichkeit per Audioguide Wissenswertes über die Entstehung und Entwicklung des Geiseltalsees zu erfahren. Die Apartments befinden sich in ruhiger Lage im Stadtzentrum. 2. Etage mit barrierefreiem Zugang. Flur mit Kleiderschrank, offene Küche, Schlafzimmer mit Boxspring-Doppelbett, Wohnzimmer mit Schlafcouch (1,60 m Liegefläche), Fenster mit Außenjalousien, Bad/WC mit großer Dusche und Fön. Die Böden bestehen aus Laminat und Fliesen.

Preis/ÜN/ 2-4 Personen		Anzahl FW	
Appartment 1	ab 100,00 €	m	57/42
Appartment 2	ab 100,00 €	max. Pers.	4/2
		Schlafzi.	1/1
		Komb. WS	0/1
		Betten	2+2/2

*Preis inkl. Frühstück



Querfurt

Die Perle an der Straße der Romanik

Die jahrelang aufwändig sanierte Altstadt ist weit mehr als eine Stippvisite wert. Neben vielen barocken Gebäuden kann die Stadt mit einem spätgotischen Rathaus und einer ringförmigen, zu zwei Dritteln erhaltenen Stadtmauer aus dem 13. Jahrhundert aufwarten.

Die gleichnamige, über tausendjährige Burg, eine der größten Mitteldeutschlands, darf sich seit einigen Jahren FilmBurg nennen, da sie bereits für unzählige Filme als Kulisse diente und regelmäßig wechselnde Filmausstellungen bietet. Die »Alte Burgschäferei« entführt Sie in das bäuerliche Leben Anfang des 20. Jahrhunderts.

Erkunden Sie auf Rad- und Wanderwegen die zauberhafte Umgebung mit Schlössern, kleinen Dorfkirchen und einer wunderschönen Natur. Erholen Sie sich im Anschluss im Stadtbad im Schatten der Burg oder genießen Sie einen Tropfen des »Edlen von Querfurt«. Die Trauben des Weines stammen vom uralten Weinberg »St. Bruno«, der unweit der Burg und des Himmelsscheibenradweges liegt.

Blick auf Querfurt | Rathaus Querfurt | FilmBurg Querfurt

Hotel zur Sonne



Freimarkt 4
06268 Querfurt
Tel.: 034771 23 156 | Fax: 034771 44 332
kontakt@hotel-zur-sonne-querfurt.de
www.Hotel-zur-sonne-querfurt.de

Inhaberin Yvonne Kyritz

Preis/ÜN/Person*	Zi/ Betten	
EZ 58,00 €	EZ	18/32
DZ 50,00 €	DZ	5
	TW	9
	DB	3
		1

Ältestes bestehendes Gasthaus und liebevoll geführtes Familienhotel. Wir sind ein idealer Ausgangspunkt für die Erkundung der Region und bieten Ihnen in behaglicher Atmosphäre das Gefühl von Ruhe und Geborgenheit. DB nur auf Anfrage.



*Preis inkl. Frühstück



Ferienwohnung Obhausen



Puschkinstrasse 6
06268 Obhausen
Tel.: 0162 68 74 027
barbarabecker47@yahoo.de
www.ferienwohnung-obhausen.de

Bärbel Becker
Balzenbacher Str. 56 | 69488 Birkenau

Preis/ÜN	Anzahl FW
FW 1 30,00 €	m² 75/45
FW 2 30,00 €	max. Pers. 4/3
	Schlafzi. 4/2
	Betten 4/2

Freundliche, gemütliche Wohnungen, voll ausgestattete Küchen, helle Bäder, Bettwäsche und Handtücher vorhanden, 5 Autominuten nach Querfurt und zur Autobahn



Hotel | Pension | Gasthof | Ferienwohnungen



Stadt der Zaubersprüche – Merseburg

Kaiserpfalz, Bischofssitz, herzogliche Residenz

Erleben Sie die tausendjährige Geschichte des Merseburger Doms, entdecken Sie die Kulturschätze der Residenzstadt und lassen Sie sich verzaubern. Über der Saale thronen, mit einem überwältigenden Blick auf die Kreisstadt und die Aue, in einzigartiger Geschlossenheit, der 1000 Jahre alte gotische Dom und das Renaissance-Schloss. Der Kaiserdom beherbergt die wohl größten Schätze der Stadt: zum einen die klanggewaltige Ladegast-Orgel, die sogar Komponisten wie Liszt und Reger zu einmaligen Werken inspirierte, und zum anderen, verborgen in den Gewölben des Gotteshauses, die Merseburger Zaubersprüche.

Erlesen und anschaulich

Der Charme Merseburgs erschließt sich am besten bei einer öffentlichen Stadtführung oder den zahlreichen Erlebnisführungen, wenn unter sachkundiger Führung Museen handverlesene Schätze ihrer Sammlungen offenbaren, Kellergewölbe noch geheimnisvoller anmuten und historische Parkanlagen noch liebevoller erscheinen.

STADTFÜHRUNGEN

samstags 10.00 Uhr
Treffpunkt: Tourist-information

Blick auf den Merseburger Dom | Schlossgarten | Innenaufnahme Merseburger Dom



Best Western Hotel Halle-Merseburg****



Christianenstraße 25
06217 Merseburg
Tel: 03461 35 00 | Fax: 03461 35 01 00
info@bestwestern-merseburg.de
www.bestwestern-halle-merseburg.de

BHMC Berlin Hotel Management Consulting GmbH



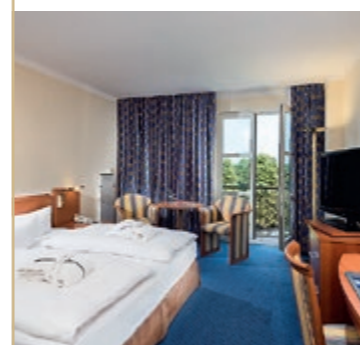
Das Best Western Hotel Halle-Merseburg liegt in der Saale-Unstrut-Region, direkt an der Straße der Romanik. Die Kulturstädte Halle und Leipzig sowie der Saale-Radwanderweg und die Sektellerei Freyburg befinden sich in unmittelbarer Nähe. 500 m zu Bahnhof und Innenstadt Merseburgs mit Dom und Schloss. Genießen Sie Spezialitäten vom Lavasteingrill im Restaurant AZado oder verweilen Sie entspannt bei einem Drink an der Bar oder auf der Hotelterrasse. Erholung finden Sie im Wellnessbereich mit Hallenbad und Sauna, ebenso können Sie das Fitness-Center nutzen. Mit Aufzügen erreichen Sie bequem alle Etagen des Hotels. Die Nutzung des WLANs ist im Reisepreis inkludiert.

- * AZado Steak Restaurant
- * große Sommerterrasse
- * Klassen- und Familienfeiern
- * Tagungskapazitäten für bis zu 80 Pers.
- * Parkplatz und Tiefgarage

Preis/ÜN/Person*		Zi/Betten	
EZ	ab 114,00 €	Zi/Betten	74/146
DZ	ab 70,00 €	EZ	2
SUI als EZ	ab 142,00 €	DZ	56
SUI als DZ	ab 89,00 €	SUI	16



Radisson Blu Hotel, Halle-Merseburg****



Preis/ÜN/Person*	Zi/Betten	
EZ	ab 98,00 €	EZ
DZ	ab 63,00 €	DZ
jr. SUI als :	TW	44
EZ	ab 128,00 €	jr.SUI
DZ	ab 78,00 €	

Willkommen im Radisson Blu Hotel Halle-Merseburg! Genießen Sie auf komfortablen Hotelzimmern die Akzente unserer 200-jährigen Architektur sowie verschiedenste moderne Elemente und erstklassigen Service. Unser herzliches und kompetentes Team tut alles, um Ihre Übernachtung zu einem unvergesslichen Erlebnis zu machen.



Oberaltenburg 4
06217 Merseburg
Tel.: 03461 452 00 | Fax: 03461 452 100
info.merseburg@radissonblu.com
www.merseburg-radissonblu.com

Ella Hotel Betriebs GmbH, c/o Radisson Blu Hotel, Halle-Merseburg
Oberaltenburg 4 | 06217 Merseburg



*Preis inkl. Frühstück

Einlieger-Ferienwohnung



Preis/ÜN	Anzahl FW
FW 1 ab 50,00 €	m ² 60
	max. Pers. 4
	Schlafzi. 1
	Betten 2+2

Separater Eingang, Bad mit Dusche und Wanne, Gartenmitnutzung, Fahrräder/ E-Bike und Waschmaschine auf Anfrage, Einkaufsmöglichkeit 200 m, Bahnhof 400 m

Lassallestraße 23
06217 Merseburg
Tel.: 03461 20 31 08
lassallestr-merseburg@gmx.de
www.lassallestr-merseburg.de



>Inhaber Christine Schnicke und Hans-Hartwig Schulz



Schlossgarten Merseburg



Saalestadt Weißenfels

Anders entdecken

Weißenfels ist der Rohdiamant in Saale-Unstrut. Ein touristisch fast unentdeckter Ort, der seinen ganz eigenen Charme versprüht und sich damit vom Rest der Region abhebt: Geerdet, unprätentiös, ehrlich. Weißenfels ist ein bisschen anders – und zwar schon immer. Die Menschen? So sehr mit beiden Beinen im Leben, dass Schuhe zu einem Markenzeichen wurden. Die Kultur? So besonders, dass die Stadt ihre Künstler bis heute jedes Jahr aufs Neue feiert. Die Architektur? So atemberaubend, dass sie selbst leerstehend einen Besuch wert ist. Die Natur? So schön, dass man sie auf gleich mehreren Wegen erkunden sollte.

Weißenfels ist einen zweiten, dritten oder vierten Blick wert. Eine Entdeckungstour durch die Innenstadt macht Lust auf mehr:

Öffentliche Stadtführung

Mai bis September: Sa 10.30 Uhr,
ab Touristinformation Weißenfels, Markt 3

Schlosskirche Sankt Trinitatis - Italien in Saale-Unstrut

Frühbarock mit italienischem Flair: Ein guter Ort zur letzten Ruhe für die Herzöge zu Sachsen-Weißenfels, die unterhalb des Altarraumes in der Fürstengruft bestattet wurden.

Führung Fürstengruft,

jeden letzten Samstag im Monat stündlich
April bis September 10-16 Uhr & Oktober bis März 11-16 Uhr
Schloss Neu-Augustusburg, Zeitzer Straße 4

Marktplatz | Schloss Neu-Augustusburg | Schlosskirche Sankt Trinitatis



WILLKOMMEN

am Tor nach Saale-Unstrut, in
Weißenfels an der Saale und im
Parkhotel Guldene Berge.

Wir freuen uns darauf Sie in unserem
liebepoll gestalteten Haus begrüßen
zu dürfen. Freuen Sie sich auf ein
familiäres Ambiente, 36 Zimmer zum
Wohlfühlen und regionale kulinarische
Besonderheiten in unserem
Restaurant und Biergarten.

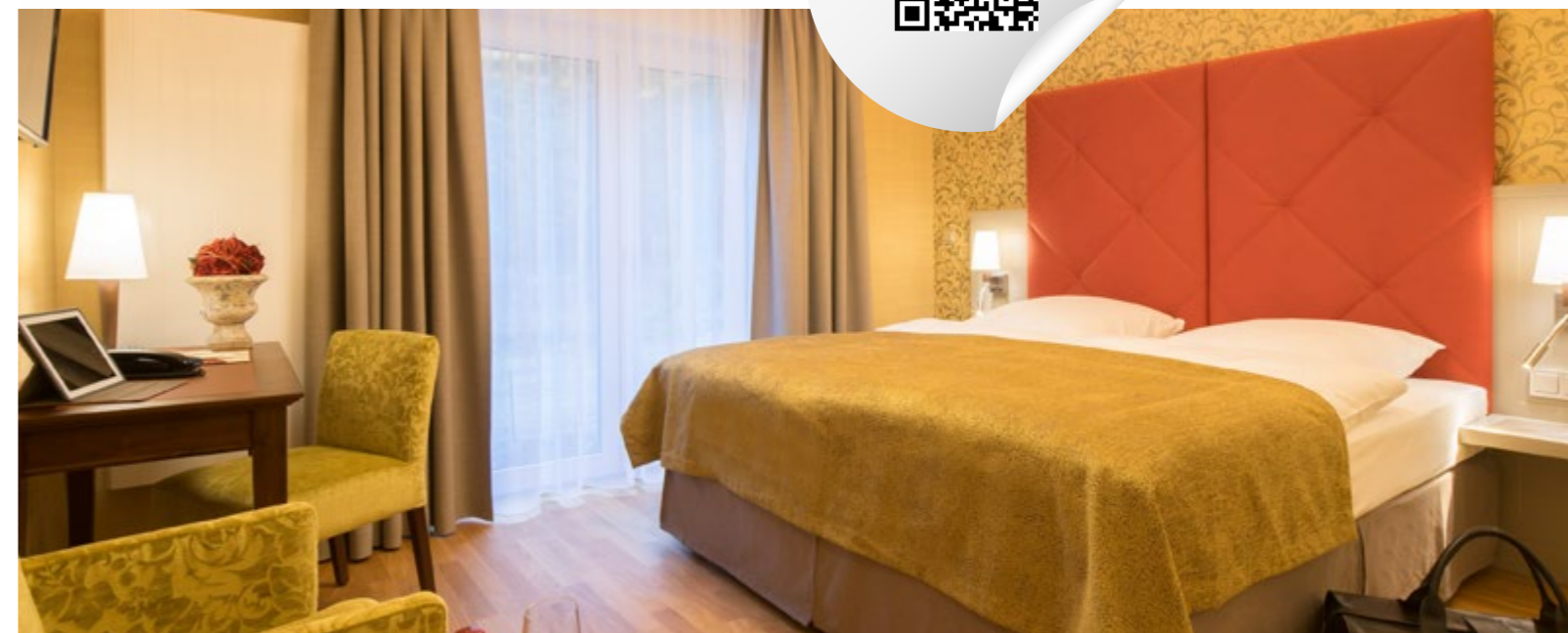
Parkhotel Guldene Berge
Langendorfer Straße 94
06667 Weißenfels

www.guldene-berge.de
Tel. 03443 39200
parkhotel@guldene-berge.de

Jetzt buchen



Parkhotel Guldene Berge GmbH & Co. KG
Unternehmens der Gesellschaften: Weißenfels, Regimenterie, Ammersee, Saal-HA, 6799
privatlich haftende Gesellschaften: Guldene Berge Verwaltung GmbH, Regimenterie, Ammersee, Saal-HA 9400





Zeit

Zeit(z) für Ihren Besuch!

Die grüne Stadt bietet Überraschendes – auf, über und unter der Erde! Da wäre zunächst das Schloss Moritzburg mit Dom und Schlosspark. Das Schloss beherbergt das Deutsche Kinderwagenmuseum, diese große Ausstellung zur Geschichte des Kinderwagens ist einmalig in Europa. Vom Rathausurm können Sie einen besonderen Blick auf die Stadt werfen. Und dann geht's ab in ein Gangsystem unter der Altstadt, wo im 15. und 16. Jahrhundert Bier gelagert wurde. Industriegeschichte zum Anfassen erwartet Sie in der ältesten noch erhaltenen Brikettfabrik der Welt: dem technischen Museum Brikettfabrik Herrmannschacht. Dort erfahren Sie alles über die Braunkohle. Heute ist Zeit auch für seine guten Weine bekannt. Und was isst man zum Wein? Käse! Wir empfehlen daher den berühmten Milbenkäse aus dem Ortsteil Würchwitz nebst Besuch im Käsemuseum.



Schlosspark Moritzburg | Rathaus Zeit | Museum Brikettfabrik »Herrmannschacht«

Ferienwohnung »Haus im Garten«



Preis/ÜN/Person	Anzahl FW FH	1 1
FW ab 30,00 €	m ²	60
	max. Pers.	5
	Schlafzi.	2
	komb. WS	1
	Betten	5

Wohn-/Schlafraum getrennt,
Wohn-/Schlafraum kombiniert, Nähe
Elster-Radweg; Nichtraucher



Leipziger Straße 19c
06711 Zeitz OT Zangenberg
Tel.: 03441 21 71 35 | Mobil: 0176 52 82 54 11
Fax: 03441 22 09 45
m.grasenack@web.de

Inhaberin Marion Grasack
Leipziger Str. 19b | 06711 Zeitz OT Zangenberg



*Preis inkl. Frühstück

Gewinner der Auszeichnung Gästeliebling



Ein Wettbewerb vom Tourismusverband Sachsen-Anhalt e.V.

Landhaus Bennstedt



Eisdorfer Straße 12 a
06198 Salzatal OT Bennstedt
Tel.: 034601 39 60 60
info@landhaus-bennstedt.de
www.landhaus-bennstedt.de

Landhaus Bennstedt GmbH
Eisdorfer Straße 12 a | 06198 Salzatal OT Bennstedt



Preis/ÜN/Zimmer			
DZ als EZ	ab 76,00 €	Zi/Betten	34/46
DZ	89,00 €	DZ	2
Appartement für 2 Pers.	109,00 €	Anzahl FW App	1 2
FW	109,00 €	max. Pers.	2 2

Aufbettung mgl. p.P. 15,00 €

Willkommen im Landhaus Bennstedt. Freuen Sie sich auf ein Restaurant in der Unterkunft. Jedes Zimmer ist mit einem TV ausgestattet. Die Zimmer verfügen über ein eigenes Bad mit einer Dusche. Kostenfreie Pflegeprodukte und ein Haartrockner liegen für Sie bereit.

Leipzig liegt 41 km vom Landhaus Bennstedt entfernt und Halle an der Saale erreichen Sie nach 10 km. Der nächste Flughafen ist der 28 km vom Landhaus Bennstedt entfernte Flughafen Leipzig/Halle.

Zustellbetten sind auf Anfrage erhältlich. Bitte kontaktieren Sie das Hotel im Voraus.



Pension »typisch Naumburg«



Reußenplatz 10
06618 Naumburg
Tel.: 03445 261 50 23
info@typisch-naumburg.de
www.typisch-naumburg.de

Pension »typisch Naumburg«
Reußenplatz 10 | 06618 Naumburg



Preis/ÜN/Person*			
EZ	ab 70,00 €	Zi/Betten	6/12
DZ	ab 45,00 €	DZ	6

Herzlich willkommen in der historischen Innenstadt von Naumburg – willkommen im „typisch Naumburg“. Liebevoll saniert, stimmt Sie die freundliche, helle Pension mit ihrem grauen Fachwerk auf den Besuch in der Domstadt ein. Die sechs Zimmer sind jeweils nach einem typischen Thema der Domstadt ausgestattet. So finden Sie im „typisch Naumburg“ Stationen ihres Besuches in der Stadt an der Saale wieder. Den Naumburger Dom mit den Stifterfiguren, die berühmte Hildebrandtorgel oder das Hussitenkirchsfest – alles typisch Naumburg. Machen Sie im Straßenbahnzimmer halt mit der historischen „Jlle“ und lassen Sie Ihre Gedanken bei einem Glas Wein von Saale und Unstrut nicht nur im Weinzimmer schweifen.



Bahnhof Droyßig - Übernachten im Denkmal



Bahnhofsweg 8
06722 Droyßig
Tel.: 034425 18 19 75 | Fax: 034425 18 19 71
info@bahnhof-droyssig.de
www.bahnhof-droyssig.de

Bahnhof Droyßig - K.Beikirch/M.Schomer GbR
Bahnhofsweg 8 | 06722 Droyßig



Preis/ÜN/Wohnung		Anzahl FW FH	1 1
FW	bis 2 Pers. 69,00 €	m ²	60 33
	jede weitere Pers. 20,00 €	max. Pers.	4 + Kind 3 + Kind
FH	bis 2 Pers. 69,00 €	Schlafzi.	1 0
	jede weitere Pers. 20,00 €	komb. WS	1 1
		Betten	4 3

Idyllisch im Droyßiger-Zeitler Forst gelegen, angebunden an den Zuckerbahn- und Elsterradweg, präsentiert sich der alte Bahnhof Droyßig mitten im Herzen des Ortes. Züge fahren vor dem roten Klinkerbau nicht mehr ab. Aber per pedes, per Rad oder Auto können Sie von hier zahlreiche Sehenswürdigkeiten der Saale-Unstrut-Region erkunden. Angefangen in Droyßig mit seinem Schloss, den historischen Lehranstalten sowie dem Bärenatzenweg! Im Haus selbst stehen unseren Gästen die alte Dienstwohnung sowie das Bahnhäuschen zur Verfügung. Eine Mischung aus historischem Ambiente und zeitgemäßen Wohnstandards, Gartennutzung inklusive! Natürlich haben wir bei der Ausstattung auch an die Bahnfans gedacht!



*Preis inkl. Frühstück



Jena

Zeit für Entdeckungen

Den Kopf hoch oben in der Luft und die Stadt zu Füßen – ein herrliches Gefühl! Von der Aussichtsplattform auf dem JenTower schweift der Blick rundherum über Jena bis weit ins Saaletal hinein und auf die umliegenden Höhenzüge.

Wieder unten angelangt, lässt sich die Innenstadt ganz einfach zu Fuß erkunden. Vor der Jena Tourist-Information am Markt startet mehrmals wöchentlich eine öffentliche Stadtführung. Gleich gegenüber am Rathaussturm schlägt zur vollen Stunde die Uhr und der „Schnapphans“ – eines der sieben Wunder Jenas – schnappt nach der goldenen Kugel. Sehenswürdigkeiten wie das Stadtmuseum, die Stadtkirche St. Michael oder der Botanische Garten sind nur wenige Gehminuten entfernt. Und auch ein Besuch im ZEISS-Planetarium mit seiner modernen Projektionstechnik lohnt sich immer! Saisonale Veranstaltungen wie Holz-, Frühlings- oder Flohmarkt sorgen für Trubel und Abwechslung im Stadtzentrum.

Wer im Grünen die Seele baumeln lassen möchte, braucht nicht weit zu laufen. Unweit des Zentrums liegt das Paradies, ein großzügiger Landschaftspark. Ein Tipp für Wanderfreudige ist die 91 km lange Saa-LeHorizontale, die auf schmalen Pfaden über die Hänge rund um Jena führt und wunderbare Ausblicke bietet. Die daran anschließenden vier Erlebnispfade sind nicht nur für Kinder spannend und informativ.

Musikalisches Highlight im Sommer ist die Kulturarena, die sich über sechs Wochen erstreckt. Für Gäste steht in Jena ein breites Angebot an Unterkünften bereit – vom 4-Sterne-Hotel über charmante Familienhotels, Ferienwohnungen oder Camping. Wir freuen uns auf Sie!

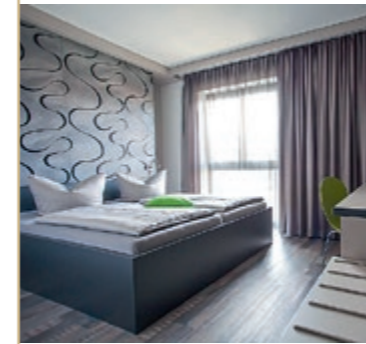
Kontakt:

Jena Tourist-Information | Markt 16, 07743 Jena
03641 49 80 50 | tourist-info@jena.de | www.visit-jena.de
Besuchen Sie uns auf [f](#) [i](#) @visitjena

Saaleaue Jena | Öffentliche Stadtführung | Botanischer Garten



Hotel Eulensteins*** | ***



Preis/ÜN/Person	Zi/Betten	
EZ ab 60,00 €	EZ	28/48
DZ ab 40,00 €	DZ	8
Frühstück p.P. 13,00 €	DB	17
		2

Das zentrale Hotel Eulensteins setzt im modernen Sichtbeton-Trend und seiner ökologisch, natürlichen Ausrichtung durch effiziente Energiesysteme auf ein gesundes Raumklima und den Verzicht auf Einwegpackungen ein Zeichen. Mit 28 Zimmern wird eine familiäre Atmosphäre und individuelle Betreuung garantiert.

Oberlauengasse 26
07743 Jena
Tel.: 03641 47 03 400
hotel@eulensteins.de
www.eulensteins.de

Hotel Passage GmbH
Hauptstrasse 5 OT Bollberg | 07646 Stadtraa

begrenzte Parkplätze im Haus



*Preis inkl. Frühstück

Maxx Hotel Jena**** | ***



Preis/ÜN/Person	Zi/Betten	
EZ ab 83,00 €	EZ	220/268
DZ ab 103,00 €	DZ	6
	SUI	202
		12

Mit Blick auf das Saaletal und einem Hauch Hollywood-Flair erwartet Sie das MAXX Hotel Jena. Am Stadtrand gelegen, ist das Hotel der ideale Ausgangspunkt, um die Stadt der Wissenschaft zu erkunden.

Stauffenbergstr. 59
07747 Jena
Tel.: 03641 30 00 | Fax: 03641 30 07 77
jena@maxxhotel.com
www.maxxhotel.com

NL Hotelbetriebsgesellschaft mbH
Stauffenbergstr. 59 | 07747 Jena



Internationales Gästehaus



Preis/ÜN/Person	Zi/Betten	
EZ ab 28,00 €	TW	49/140
TW ab 24,00 €	DB	19
DB ab 24,00 €	VZ	18
VZ ab 24,00 €		12

Unser Haus befindet sich im grünen und dennoch zentrumsnahen Jenaer Stadtteil Lichtenhain, in ruhiger Lage am Waldrand. Es sind Zimmer mit eigenem Bad und TV und Zimmer ohne TV mit Gemeinschaftsdusche/WC auf den Fluren buchbar.

Am Herrenberge 3
07745 Jena
Tel.: 03641 68 70 | Fax: 03641 68 72 02
jgh-jena@ib.de
www.gaestehaus-jena.de

IB Mitte gGmbH
Am Herrenberge 3 | 07745 Jena



Pension Bertha***



Preis/ÜN/Person	Zi/Betten	
EZ 67,00 €	EZ	5/12
DZ 77,00 €	DZ	1
		4

Unsere zentral gelegene und dennoch ruhige Pension verfügt über 5 Zimmer – als Doppelzimmer oder Einzelzimmer buchbar. Alle unsere Zimmer sind mit eigenem Bad mit Dusche ausgestattet. Unser Doppelzimmer Superior ist besonders groß.

Westbahnhofstraße 9
07745 Jena
Tel.: 03641 295 90 69
info@pension-bertha.de
www.pension-bertha.de

Pension Bertha GbR
Westbahnhofstraße 9 | 07745 Jena



Ferienwohnung Fischer Jena****



Preis/ÜN	Anzahl FW	
FW 80,00 €	m²	60
Aufbettung 15,00 €	max. Pers.	3
	Schlafzi.	1
	Betten	2

Gepflegte Nichtraucher-Ferienwohnung, modern und bequem eingerichtet, große Küche mit Essecke. Ruhige Lage im Grünen, Terrasse mit Panoramablick über das Saaletal. Sehr gute Anbindung an den ÖPNV (Bus, Tram).

Freiligrathstraße 69
07743 Jena
Tel.: 03641 82 98 28 | Fax: 03212 110 52 01
info@fewo-fischer-jena.de
www.fewo-fischer-jena.de

Kleinunternehmer Peter Fischer
Freiligrathstrasse 69 | 07743 Jena





Kahla

180 Jahre Porzellangeschichte

Überragt von der Leuchtenburg, der „Königin des Saaletals“ und dem Dohlenstein, einem dominanten Muschelkalkhang liegt die Kleinstadt Kahla, deren Name eng mit der Porzellanherstellung verbunden ist. Bis zur „Erfindung“ des Porzellans galt seine Herstellung in Europa als Geheimnis. Ein wenig von dieser Aura besitzt es noch immer: In Kahla mit seiner knapp 180 Jahre alten Porzellangeschichte entstehen damals wie heute Erzeugnisse von Wert und Bestand. Die bewegte Geschichte der Stadt begann aber bereits im Mittelalter – Gassen, Bürgerhäuser, Innenhöfe und die Stadtkirche St. Margarethen erzählen davon. Kahla wird auch gegenwärtig noch umrahmt von einer fast vollständig erhaltenen Stadtmauer mit Türmen und einem Stadttor. Das bekannte „Metznersche Haus“ mit seinem rosettenartigen Fachwerk beherbergt das Stadtmuseum. Einst war die Saale ein wichtiger Handelsweg – heute vergnügt man sich auf ihr mit entspannten Bootstouren oder nutzt die Wander- und Radwege und erkundet das mittlere Saaletal mit seinen entdeckenswerten Nebentälern.

www.kahla.de

Marktbrunnen | Panorama von Kahla

Waldhotel Linzmühle ***



Preis/ÜN/Person	Zi/Betten	45/68
EZ ab 57,00 €	EZ	22
DZ ab 84,00 €	DZ	21
	TW	2

Erleben Sie Thüringer Gastlichkeit in einer gelungenen Verbindung von Natur und Komfort in idyllischer und doch verkehrsgünstiger Lage. Als zertifiziertes Wanderhotel bieten wir die optimalen Voraussetzungen für aktive Erholung.

Im Leubengrund 6
07768 Lindig
Tel.: 036424 840 | Fax: 036424 84220
info@waldhotel-linzmuehle.de
www.waldhotel-linzmuehle.de

Waldhotel Linzmühle, Inh. Ralf Börner
Im Leubengrund 6 | 07768 Lindig

*Preis inkl. Frühstück



Heilbad Bad Klosterlausnitz

Erholung pur

Gelegen im waldreichen „Thüringer Holzland“ zwischen Saale und Weißer Elster ist im Heilbad Bad Klosterlausnitz alles auf die Erholung von Körper und Geist abgestimmt: Mit individuellen Therapiekonzepten in den Rehabilitationskliniken sowie im Kur- und Gesundheitszentrum des Kurmittelhauses erfahren die Gäste nicht nur Entspannung und Wohlbefinden sondern auch die heilende Wirkung des Klosterlausnitzer Moores. Hermann Sachse erkannte die Heilkraft des Moores und richtete 1929 ein Moorbad im Ort ein, was sich zu einer wichtigen Kurstätte in Deutschland entwickelte. Auf den zahlreichen Rad-, Wander- und Walkingwegen lassen sich Bad Klosterlausnitz und die Region mit ihren beliebten Ausflugszielen wie dem Eisenberger Mühlthal und dem wildromantischen Zeitgrund entdecken. In der Kristall Therme kommen die Gäste in den Genuss des Gesundheitsbades und Heilsaunierens.

www.bad-klosterlausnitz.com

Wanderung um Bad Klosterlausnitz | Gondelteich | Kristall Therme Bad Klosterlausnitz



Hotel & Restaurant "Zur Kanone" ***



Preis/ÜN/Person	Zi/Betten	29/58
DZ als EZ ab 60,00 €	DZ	29
DZ ab 37,00 €		

Historische Haus mit modernem Komfort. Erholen Sie sich, wo schon Kaiser Napoleon rastete. In entspannter Lage am Rand des idyllischen Mühlthals. Ideal zum Wandern & Radfahren für Grillabende im Kanonengarten, mit Kinderspielplatz. Rad- und Wanderwege direkt ab Haus. KRISTALL Sauna-Wellnesspark 3 km.

Dorfstraße 3
07639 Tautenhain
Tel.: 036601 55 92 0 | Fax: 036601 55 92 70
info@zur-kanone.de
www.zur-kanone.de

zur Kanone Hotel & Restaurant e.K.
Dorfstraße 3 | 07639 Tautenhain

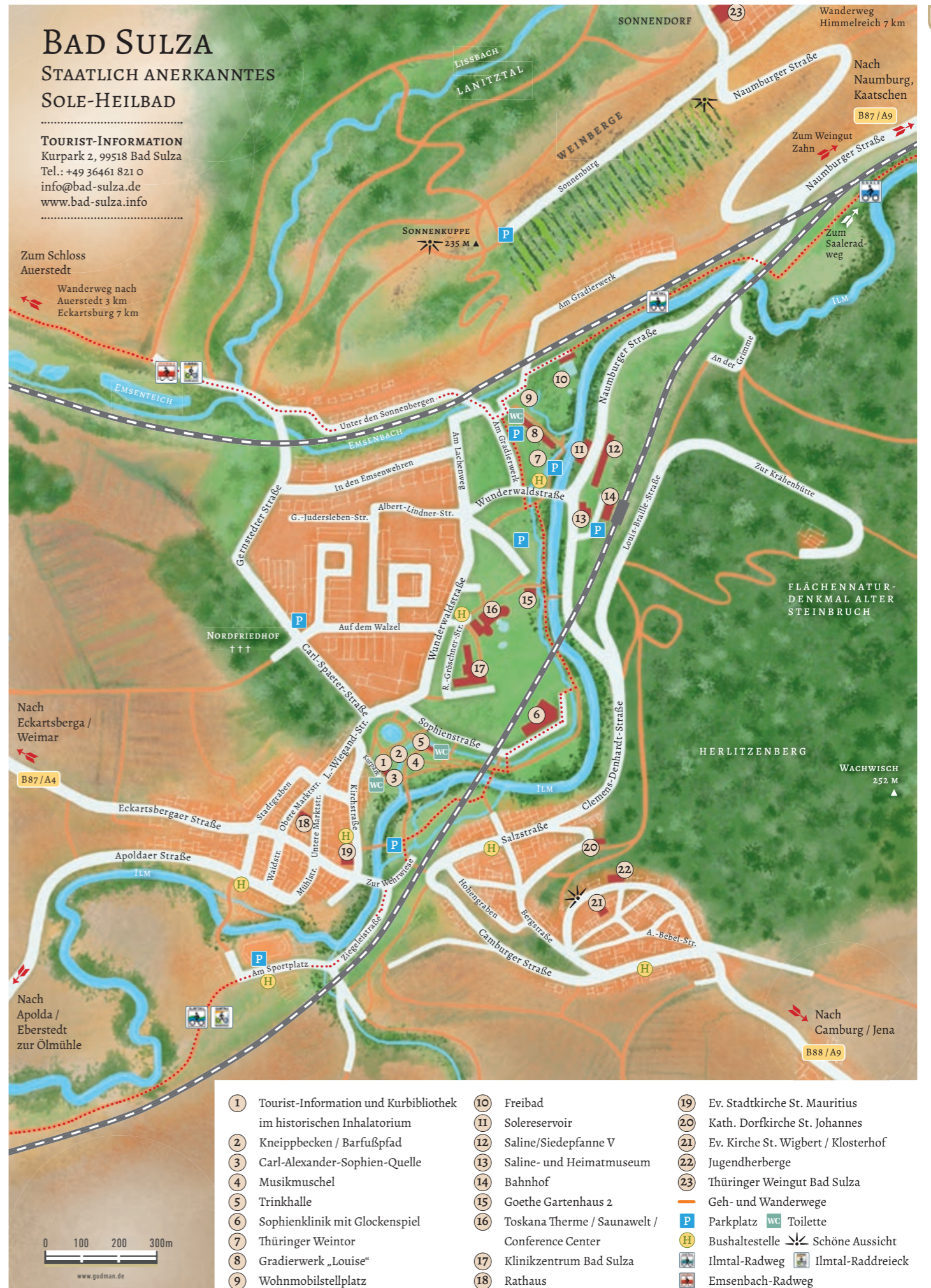
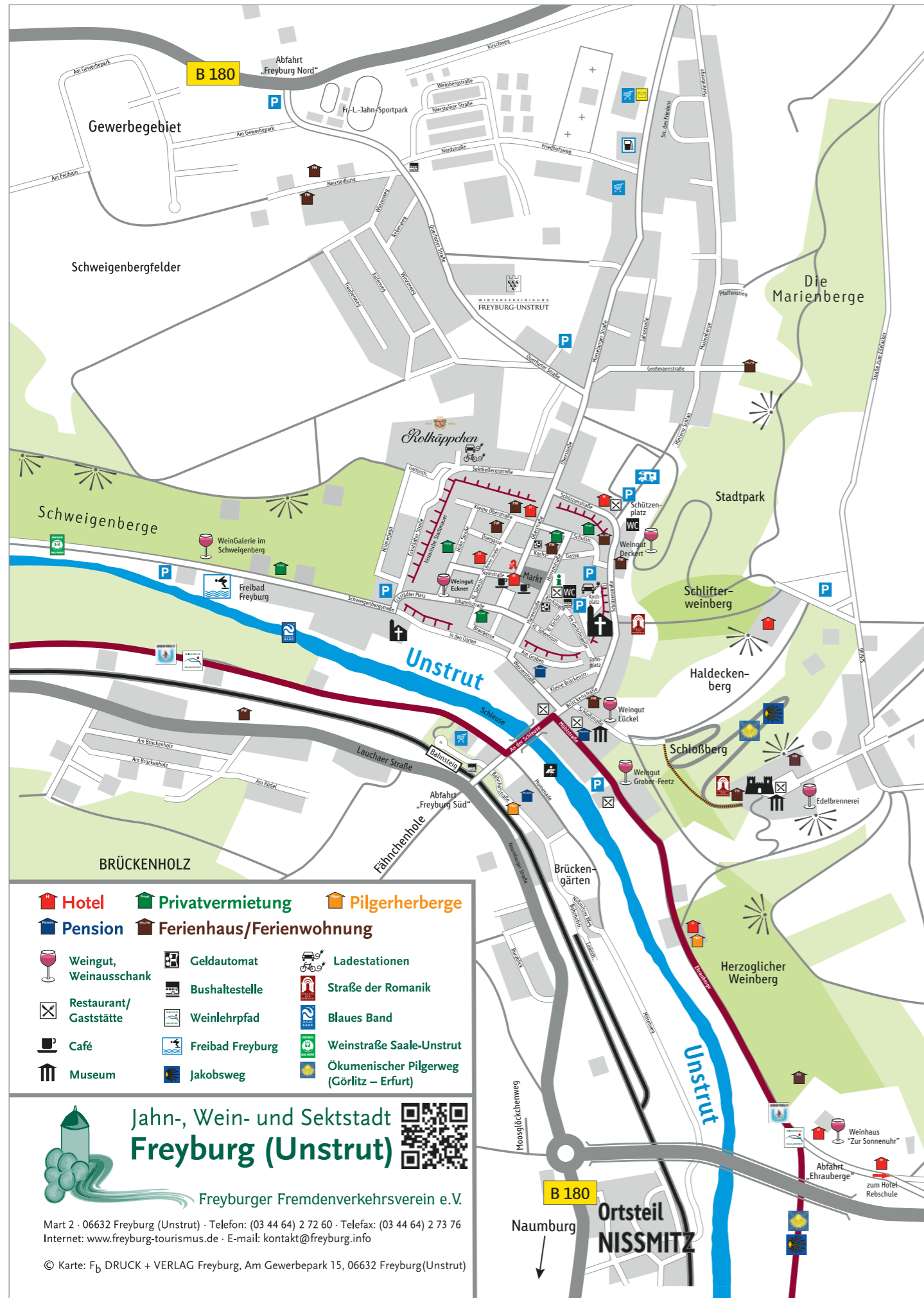


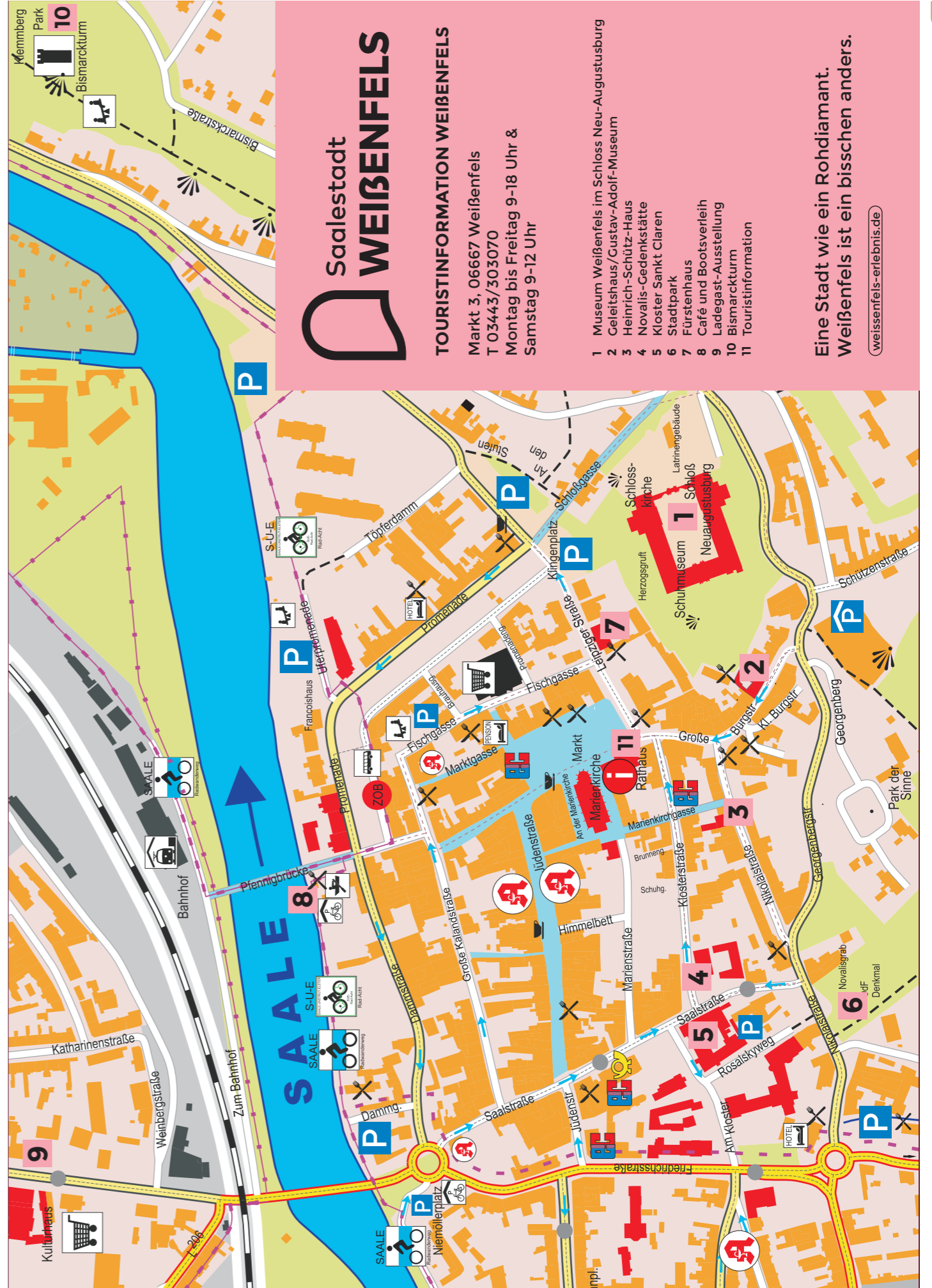
*Preis inkl. Frühstück

S Ferienwohnungen | Ferienhäuser | Hotel | Pension | Gasthof

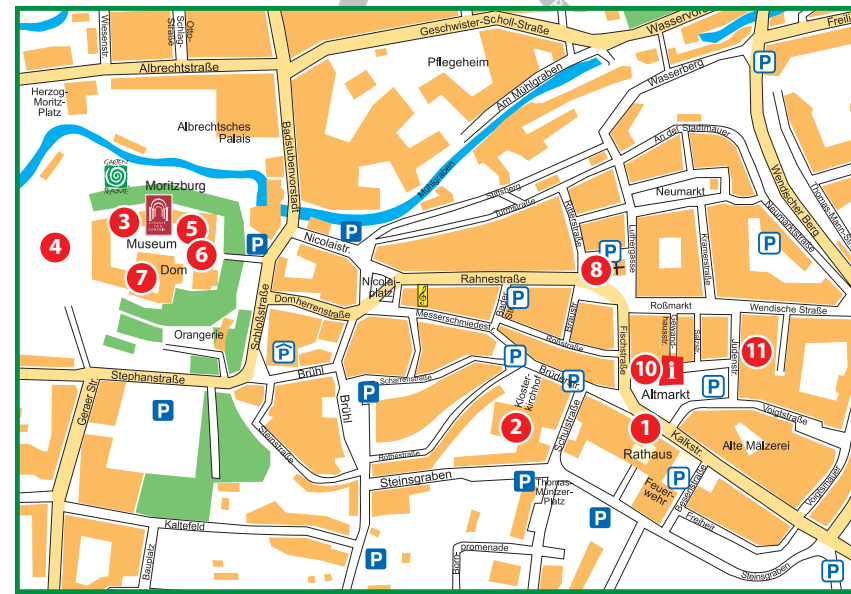
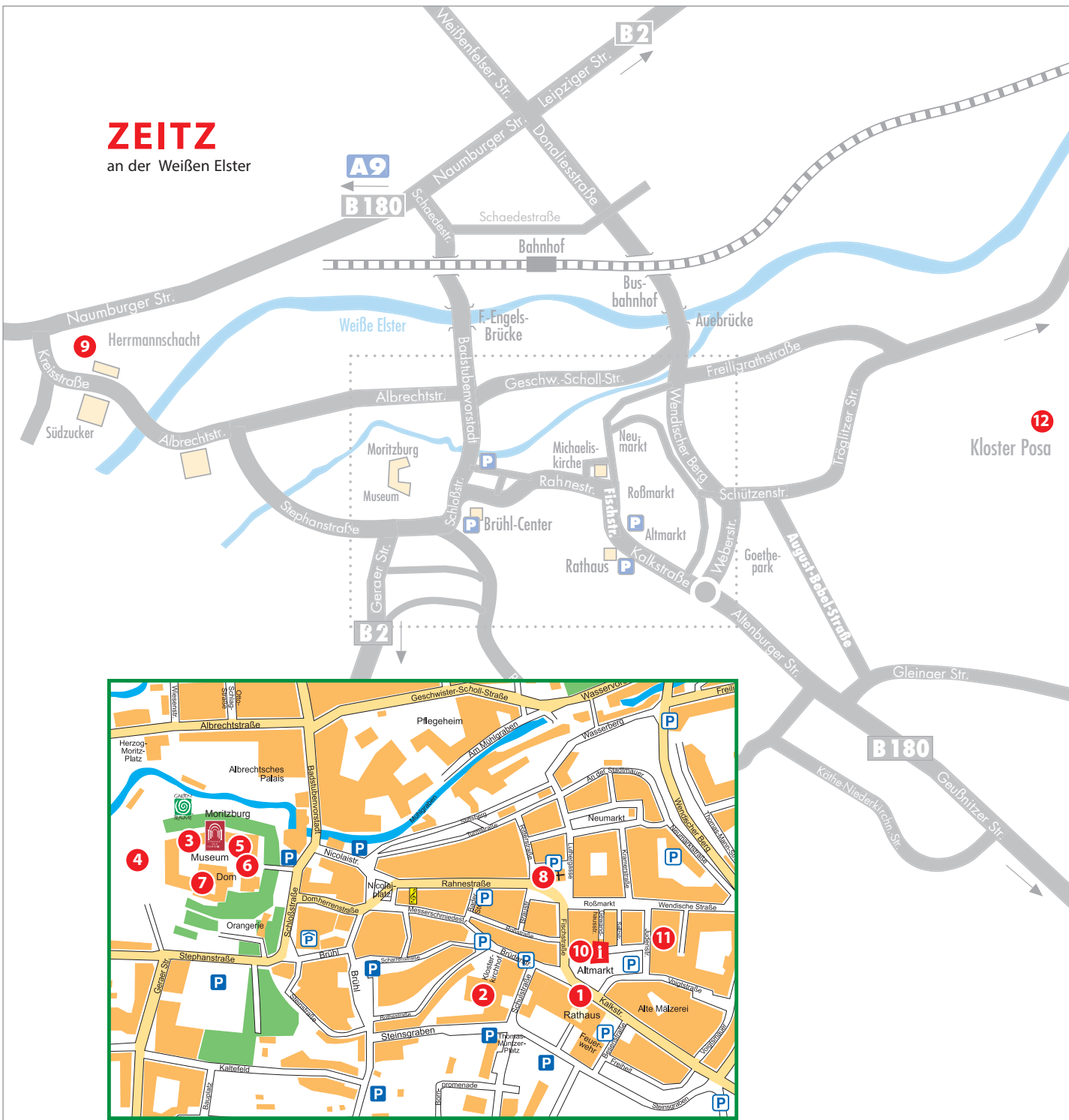
S Hotel | Pension | Gasthof







ZEITZ
an der Weißen Elster



- Rathaus 1
- Dom St. Peter und Paul 7
- Franziskanerkloster 2
- Michaeliskirche 8
- Schloss Moritzburg mit Deutschem Kinderwagenmuseum 3
- Brikettfabrik Herrmannschacht 9
- Schlosspark 4
- Unterirdisches Zeitz 10
- Lutheridenbibliothek 5
- Theater im Capitol Zeitz 11
- Stiftsbibliothek 6
- Kloster Posa 12

Tourist-Information Zeitz Altmarkt 16, 06712 Zeitz
Tel. 03441 / 83 291
E-Mail: tourismus@stadt-zeitz.de
www.zeitz.de
www.museum-moritzburg-zeitz.de



Verzeichnis

Dieses Gastgeberverzeichnis wurde auch unter Verwendung der Vorgabe der Touristischen Informationsnorm (TIN) des Deutschen Tourismusverbandes e.V. erarbeitet. Mit ihrer Hilfe soll es Ihnen ermöglichen, ein genaues Bild über die aufgeführten Häuser zu erhalten und die angebotenen Leistungen objektiv zu vergleichen.

Die in den Preistabellen aufgeführten Sterne sind das Ergebnis der entsprechenden Klassifizierung des Deutschen Hotel- und Gaststättenverbandes (DEHOGA) oder des Deutschen Tourismusverbandes (DTV). Anbieter ohne Sternbezeichnung haben an dieser freiwilligen Klassifizierung nicht teilgenommen. Ein Rückschluss auf ihren Ausstattungsstandard ist damit nicht verbunden. Die Reihenfolge der Häuser im Gastgeberverzeichnis bedingt keine Rangfolge.

Alle im Verzeichnis aufgeführten Preise sind Rahmenpreise und können Änderungen unterliegen. Maßgebend für den Preis ist das schriftliche oder mündliche Angebot des Vermieters. Alle Angaben in diesem Gastgeberverzeichnis beruhen auf den Angaben der Vermieter und sind nach bestem Wissen und Gewissen wiedergegeben.

Auf den Seiten des Gastgeberverzeichnisses finden Sie Übernachtungsmöglichkeiten zur freien Auswahl. Sie können diese entweder direkt bei dem Hotel bzw. Vermieter buchen oder über die Touristinformationen. Bitte beachten Sie, dass die Touristinformationen die Unterkünfte lediglich zwischen Ihnen und Ihrem Vermieter vermitteln. Ein Vertrag kommt zwischen Ihnen und dem Vermieter zustande.

Die Touristinformationen haften somit lediglich für die ordnungsgemäße Weitergabe Ihres Buchungswunsches, nicht jedoch für die Leistungsmängel oder nicht eingehaltenen Zusagen.

Anschriftenveräußerung

Die Benutzung dieses Verzeichnisses zum Zweck entgeltlicher gewerbemäßiger Adressenveräußerung an Dritte ist unzulässig. Nachdruck, auch nur auszugsweise, auch die Benutzung von Ausschnitten zu gewerblichen Zwecken ist untersagt und wird wegen Verstoßes gegen das Wettbewerbsgesetz bzw. wegen Verletzung des Urheberrechts geahndet. Alle Rechte bleiben insoweit vorbehalten.

Haftung

Die in diesem Verzeichnis enthaltenen Angaben beruhen auf den von den Betrieben und Vermietern gelieferten Unterlagen, für deren Vollständigkeit und Richtigkeit keine Gewähr übernommen wird. Für Satzfehler, Auslassungen, Preisangaben usw. übernimmt der Herausgeber nach Drucklegung keine Haftung.

Gästebbeitrag und Kurtaxe

In Naumburg (Saale) und den Ortsteilen wird Gästebbeitrag, in den staatlich anerkannten Erholungsorten Freyburg und Bad Bibra sowie im Sole-Heilbad Bad Sulza und im staatlich anerkannten Heilbad Bad Klosterlausnitz wird Kurtaxe erhoben. Mit Zahlung des Gästebbeitrags oder der Kurtaxe helfen Sie, die touristischen und kulturellen Einrichtungen an Ihrem Urlaubsort zu unterhalten und Ihre Reise mit attraktiven Angeboten zu bereichern.

Durch die Kooperation der Orten Naumburg, Bad Kösen, Bad Sulza, Freyburg, Bad Bibra bietet Ihnen die Gästekarte/ Kurkarte hier die Möglichkeit, zahlreiche Rabatte und Vorteile sowie kostenfreie Angebote der städtischen Tourismus und Kulturbetriebe in Anspruch zu nehmen. Informationen zu Konditionen und Vergünstigungen erhalten Sie von Ihrem Gastgeber in den o.g. Orten und unter: www.Mehrwert-Urlaub.de

Die Konditionen und Vorteile der Kurkarte von Bad Klosterlausnitz erhalten Sie von Ihrem Gastgeber in Bad Klosterlausnitz.

Deutsche Hotelklassifizierung

- * Tourist
- ** Standard
- *** Komfort
- **** First Class
- ***** Luxus
- S Superior

Deutsche Klassifizierung für Gasthäuser, Gasthöfe und Pensionen

- G * Unterkunft für einfache Ansprüche
- G ** Unterkunft für mittlere Ansprüche
- G *** Unterkunft für gehobene Ansprüche
- G **** Unterkunft für hohe Ansprüche

DTV-Klassifizierung für Ferienhäuser, Ferienwohnungen und Ferienzimmer

- * Einfache zweckmäßige Gesamtausstattung des Objektes mit einfachem Komfort
- ** Unterkunft mit mittlerem Komfort
- *** Unterkunft mit gutem Komfort
- **** Unterkunft mit gehobenem Komfort
- ***** Unterkunft mit erstklassigem Komfort

Impressum

Hrsg.: Saale-Unstrut-Tourismus e.V.
Topfmarkt 6 | 06618 Naumburg

Thüringer Tourismusverband
Jena-Saale-Holzland e.V.
Jahnstraße 29 | 07693 Bad Klosterlausnitz

Titel: Hof 23 Röttelmisch © Falko Matte
Fotos: Saale-Unstrut-Tourismus e.V. | Falko Matte, TRANSMEDIAL www.transmedial.de | fotobeam.de | Torsten Biel | borisb17-fotolia.de | shutterstock.de | Holger Behrens | Kanusommer-fotolia.de Boris Breytman | devaton, Patrick Cebulla | Dr. W. Kubak | freshshots.de fotografie | Sven Runkel | ©Vereinigte Domstifter, Foto: Falko Matte | davidcraay.de | ©Stadt Querfurt | Toskana Therme Bad Sulza: Ollertz & Ollertz | Babett Scheer - Kurgesellschaft Bad Sulza | ©Stadt Zeitz, René Weimer | Freshshots.de Nicky Helfritsch | Christine Nitzschker | JenaKultur_ Christopher Schmid | Saaleaue@JenaKultur_ JenaParadies | JenaKultur_ Siomotion | Daniel Suppe | Jens Hauspurg | Kristall Sauna | sowie Städte, Gemeinden und Anbieter

Piktogramme: Matthaes Verlag „Deutscher Hotelführer“ des Deutschen Hotel- und Gaststättenverbandes e.V. (DEHOGA), www.hotelguide.de
Karten: Falko Matte | Städte
Gestaltung/Satz: Gudman Design, Weimar
Druck: MÖLLER PRO MEDIA® GmbH
Stand: 12/2022

Legende

Abkürzungen

- EZ Einzelzimmer
- DZ Doppelzimmer
- TW Zweibettzimmer
- DB Dreibettzimmer
- VZ Vierbettzimmer
- FW Ferienwohnung
- FH Ferienhaus
- SUI Suite
- APP Apartment
- Sup Superior
- komb.WS kombinierter Wohnschlafraum

Piktogramme

- Fernseher im Zimmer
- Allergikerzimmer
- Lift
- Frühstücksbuffet
- Restaurant
- Diätküche
- Küche
- Bar
- Parkmöglichkeiten
- Garage
- W-LAN
- Konferenzraum
- Haustiere auf Anfrage
- Fahrradverleih
- Fahrradunterstand
- E-Bike-Ladestation
- Elektrofahrzeug-Ladestation
- Garten/Liegewiese
- Sauna
- Weingut
- Zimmer mit Dusche
- Zimmer mit Badewanne
- Etageendusche
- Etage WC
- Etagebad
- Familienfreundlich
- 24h-Rezeption
- Behindertengerecht
- Qualitätsgastgeber
- »Wanderbares Deutschland«
- Bett und Bike

Touristinformationen in der Region

Tourist-Information Naumburg
Markt 6 | 06618 Naumburg
T 03445 273125 | Fax: 273128
www.naumburg-tourismus.de

Tourist-Information Bad Kösen
Bahnhofstraße 2 | 06628 Naumburg OT Bad Kösen
T 03445 273124 | Fax: 273469
www.naumburg-tourismus.de

Freyburger Fremdenverkehrsverein e.V.
Markt 2 | 06632 Freyburg (Unstrut)
T 034464 27260 | Fax: 27376
www.freyburg-tourismus.de

Tourist-Information Bad Sulza
Kurpark 2 | 99518 Bad Sulza
T 036461 8210 | Fax: 82111
www.bad-sulza.info

Tourist-Information An der Finne
Bürgergarten 1 | 06647 Bad Bibra
T 034465 70190 | Fax: 701914
www.tourismus-finne.de

Tourist-Information Nebra
Promenade 13 | 06642 Nebra
T 034461 22016
www.stadt-nebra.de

Stadt-Information Laucha
Markt 1 | 06636 Laucha an der Unstrut
T 034462 70021
www.stadt-laucha.de

Tourist-Information Braunsbedra
An der Seebücke 1 | 06242 Braunsbedra
T 034633 902758
www.braunsbedra.de

Stadtinformation Mücheln
Markt 20 | 06249 Mücheln
T 034632 40111 | Fax: 40135
www.muecheln.de

Stadtinformation Querfurt
Markt 9 | 06268 Querfurt
T 034771 60140 | Fax: 60144
www.querfurt.de

Historische Kuranlagen und Goethe-Theater
Bad Lauchstädt GmbH
Besucherzentrum (Quell Pavillon)
Parkstraße 18 | 06246 Goethestad Bad Lauchstädt
T 034635 7820 | Fax: 78222
www.goethe-theater.com

Touristinformation Bad Dürrenberg
Witzlebenweg 7a | 06231 Bad Dürrenberg
T 03462 9987070 | Fax: 9987080
www.badduerrenberg.de

Tourist-Information Merseburg
Burgstraße 5 | 06217 Merseburg
T 03461 214170 | Fax: 214177
www.merseburg.de

Touristinformation Weißenfels
Markt 3 | 06667 Weißenfels
T 03443 303070 Fax: 239472
www.weissenfelstourist.de

Tourist-Information Zeitz
Altmarkt 16 | 06712 Zeitz
T 03441 83291 | Fax: 83331
www.zeitz.de

Jena Tourist-Information
Markt 16 | 07743 Jena
T 03641 498050 | Fax: 498055
www.visit-jena.de

Stadtinformation Kahla
Roßstraße 38 | 07768 Kahla
T 36424 52971
www.kahla.de

Touristinformation Bad Klosterlausnitz
Hermann-Sachse-Straße 44 | 07639 Bad Klosterlausnitz
T 036601 80050 | Fax: 80051
www.bad-klosterlausnitz.com

51°

EATBAR & WEINBAR



Genuss-Adressen an Saale-Unstrut

ursprung.de



WEINHOTEL

FREY LICH ZAHN

FREYBURG · SAALE-UNSTRUT

GENUSS KONTOR



Thüringer Weinstube

IHR RESTAURANT IM WEINGUT ZAHN

Weil die Region es verdient.

UR-
SPR
UNG

SAALE
UNST
RUT